

## Podstawowe informacje



ATRIUM

## Dane techniczne projektu

<b>Całkowita powierzchnia</b>	<b>210.70 m<sup>2</sup></b>
<b>Powierzchnia użytkowa</b>	<b>125.40 m<sup>2</sup></b>
<b>Powierzchnia zabudowy</b>	<b>124.60 m<sup>2</sup></b>
<b>Powierzchnia dachu</b>	<b>217.95 m<sup>2</sup></b>
<b>Kubatura</b>	<b>637.50 m<sup>3</sup></b>
<b>Wymiary budynku</b>	<b>11.80 x 12.20 m</b>
<b>Kąt nachylenia</b>	<b>40°</b>
<b>Wysokość budynku</b>	<b>7.59 m</b>
<b>Wymiary działki</b>	<b>19.80 x 20.20 m</b>

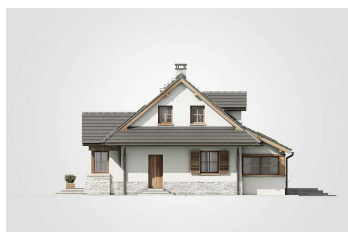


ATRIUM

## Opis projektu

Projekt domu Beskid Bis to wyjątkowy projekt, który łączy tradycję z nowoczesnością, inspirowany stylem beskidzkim. Jest to parterowy dom z poddaszem użytkowym, stworzony z myślą o osobach ceniących komfort oraz bliskość natury. Oto szczegółowy opis tego projektu, uwzględniający mocne strony domu, przeznaczenie, styl architektoniczny oraz funkcjonalność pomieszczeń. Beskid Bis to dom zaprojektowany w stylu beskidzkim, który charakteryzuje się prostymi, ale bardzo funkcjonalnymi rozwiązaniami, inspirowanymi tradycyjnymi regionalnymi budynkami górskimi. Cechą charakterystyczną są przede wszystkim...

## Elewacje



**Rzuty**
