

## Podstawowe informacje



## Dane techniczne projektu

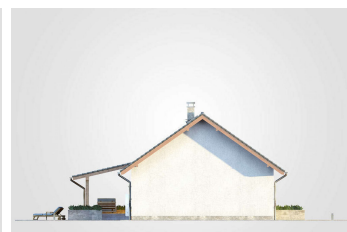
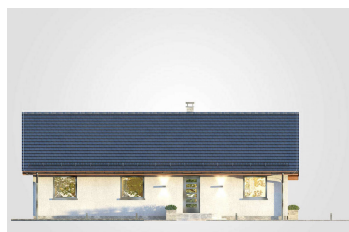
<b>Całkowita powierzchnia</b>	<b>161.90 m<sup>2</sup></b>
<b>Powierzchnia użytkowa</b>	<b>108.55 m<sup>2</sup></b>
<b>Powierzchnia zabudowy</b>	<b>161.90 m<sup>2</sup></b>
<b>Powierzchnia dachu</b>	<b>235.80 m<sup>2</sup></b>
<b>Kubatura</b>	<b>779.95 m<sup>3</sup></b>
<b>Wymiary budynku</b>	<b>15.90 x 8.90 m</b>
<b>Kąt nachylenia</b>	<b>35°</b>
<b>Wysokość budynku</b>	<b>6.81 m</b>
<b>Wymiary działki</b>	<b>22.90 x 16.90 m</b>



## Opis projektu

Aurora Maxi VI to projekt eleganckiego domu parterowego, który swą funkcjonalnością i wyglądem z pewnością zachwyci wielu Inwestorów. Dom zaprojektowano na planie prostokąta, co w połączeniu z małą powierzchnią i prostą konstrukcją przykrytą dwuspadowym dachem, pozwoli wybudować go mniejszym kosztem, a także będzie miało przełożenie na późniejsze koszty jego eksploatacji. Nieskomplikowana biała elewacja bez dodatkowych zdobień, z dużymi bezszprosowymi oknami oraz jasny odcień drewna na podbitce i słupów podtrzymujących zadaszenie tarasu, idealnie współgrają podkreślając prostotę tego domu, co...

## Elewacje



**Rzuty**