

## Podstawowe informacje



## Dane techniczne projektu

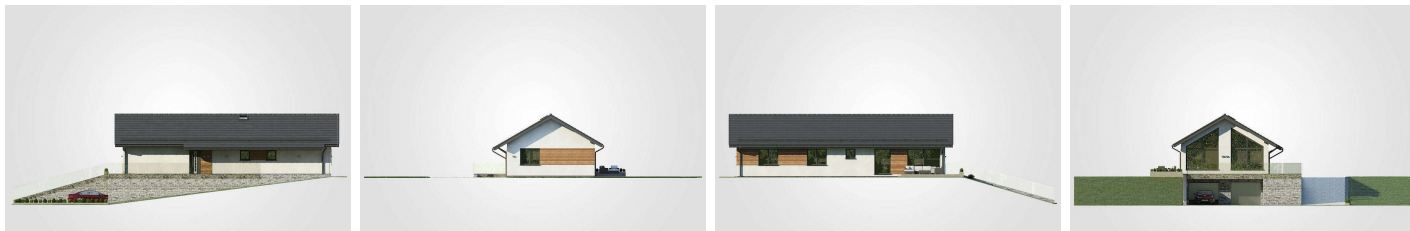
<b>Całkowita powierzchnia</b>	<b>232.80 m<sup>2</sup></b>
<b>Powierzchnia użytkowa</b>	<b>115.60 m<sup>2</sup></b>
<b>Powierzchnia zabudowy</b>	<b>152 m<sup>2</sup></b>
<b>Powierzchnia dachu</b>	<b>229 m<sup>2</sup></b>
<b>Kubatura</b>	<b>919 m<sup>3</sup></b>
<b>Wymiary budynku</b>	<b>8 x 19 m</b>
<b>Kąt nachylenia</b>	<b>30°</b>
<b>Wysokość budynku</b>	<b>5.84 m</b>
<b>Wymiary działki</b>	<b>16 x 35.07 m</b>



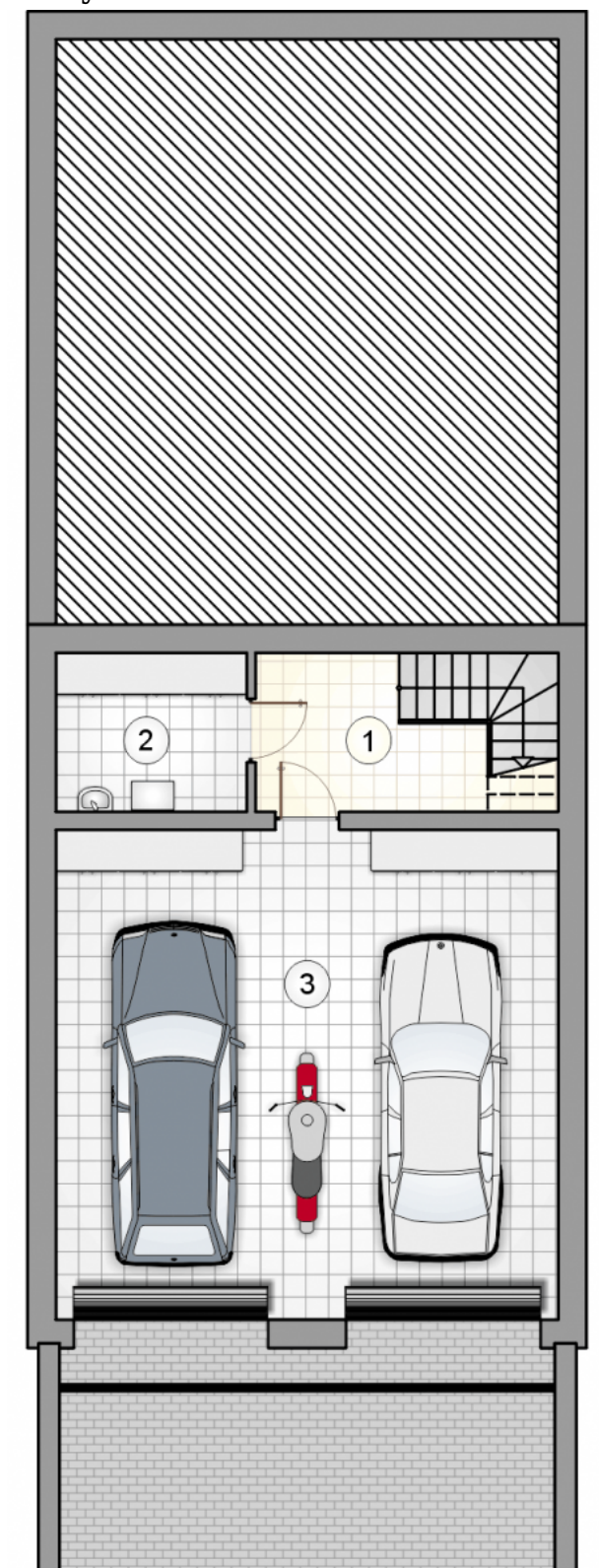
## Opis projektu

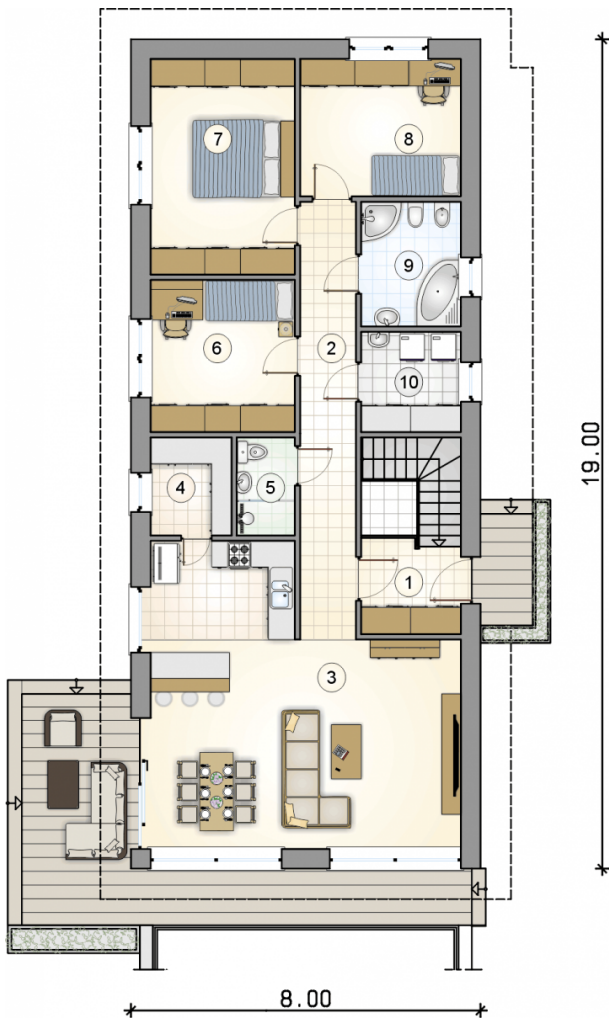
Olimp Plus IV to projekt, który zainteresuje Inwestorów posiadających działkę ze spadkiem bądź skarpą, zwłaszcza kiedy wjazd na tę działkę usytuowany jest od strony południowej. To właśnie specjalnie zaprojektowany układ funkcjonalny z ekspozycją najważniejszych pomieszczeń od najbardziej słonecznej strony umożliwi jak najlepsze wykorzystanie światła dziennego. Przeanalizujemy zatem ten układ zaczynając od częściowego podpiwniczenia, w którym architekt przewidział wygodny dwustanowiskowy garaż z miejscem na zaplecze, kotłownię z powietrzną pompą ciepła i hall ze schodami prowadzącymi na parter...

## Elewacje



**Rzuty**





DOBRY DOM  
 ul. Wrzesława Romańczuka 6, 35-302 Rzeszów  
 +48 17 852 52 30  
 08:00 - 16:00

waldemar.kowalski@grupadobrydom.pl  
 Podane ceny nie stanowią oferty handlowej w rozumieniu art. 66 par. 1 Kodeksu Cywilnego