

Podstawowe informacje



Dane techniczne projektu

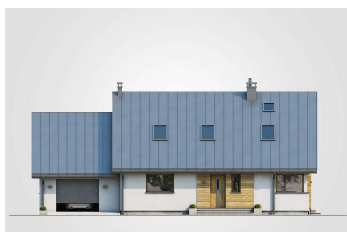
| | |
|-------------------------------|-----------------------------|
| Całkowita powierzchnia | 247.30 m² |
| Powierzchnia użytkowa | 119.60 m² |
| Powierzchnia zabudowy | 109.65 m² |
| Powierzchnia dachu | 246.30 m² |
| Kubatura | 750.10 m³ |
| Wymiary budynku | 17.33 x 8.74 m |
| Kąt nachylenia | 45° |
| Wysokość budynku | 7.92 m |
| Wymiary działki | 25.33 x 16.74 m |



Opis projektu

Uroczy, funkcjonalny i oszczędny dom z dala od miejskiego zgiełku, w spokojnej zielonej okolicy to marzenie wielu Inwestorów. Spieszmy z pomocą w jego realizacji prezentując Państwu kolejny projekt z rodziny domów Ricardo. Tym razem wariant Lift - szkieletowy dom z poddaszem użytkowym i jednostanowiskowym garażem dostawionym z boku bryły domu. Nietuzinkowa elewacja w postaci doskonale skomponowanych elementów wykończeniowych: poziomego deskowania i stolarki w jasnym kolorze świetnie ukazującym piękno drewna oraz biały tynk zestawione zostały z grafitowym dachem z blachy tytanowo-cynkowej. To...

Elewacje



Rzuty