

Podstawowe informacje



Dane techniczne projektu

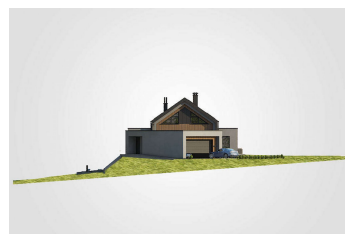
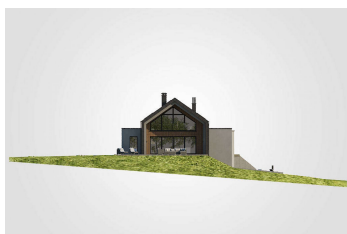
Całkowita powierzchnia	530.90 m²
Powierzchnia użytkowa	198.25 m²
Powierzchnia zabudowy	284.55 m²
Kubatura	1 m³
Wymiary budynku	31.77 x 14.61 m
Kąt nachylenia	35°
Wysokość budynku	9 m



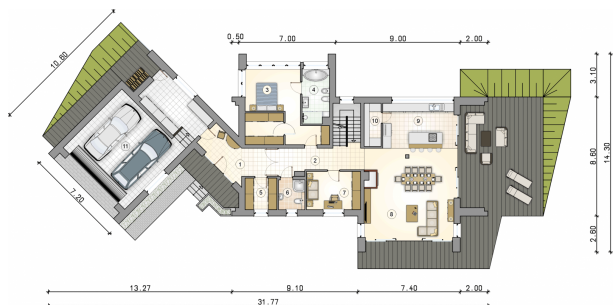
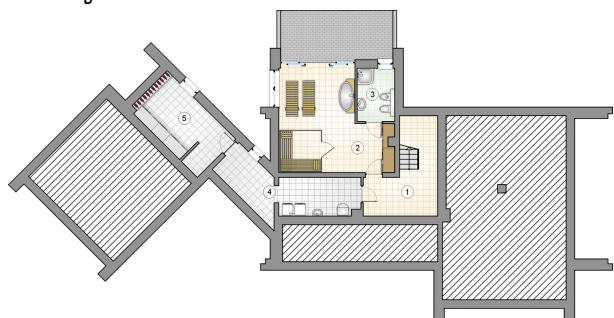
Opis projektu

Prezentujemy Państwu projekt dużego, rozłożystego domu jednorodzinnego przeznaczonego dla dużej rodziny. Ten trzykondygnacyjny dom świetnie sprawdzi się na dużej działce ze spadkiem bądź skarpią. Został on bowiem częściowo podpiwniczony. To w przyziemiu zaprojektowano zatem przede wszystkim duże pomieszczenie rekreacyjne z wyjściem na taras, sauną i łazienką, a także kotłownię i pomieszczenia piwniczne, w tym także piwniczkę na domową winotekę. Parter budynku to strefa dzienna w postaci dużego salonu z jadalnią, który został optycznie powiększony dzięki zastosowaniu otwartej przestrzeni aż do s...

Elewacje



Rzuty



Rzuty

