

Podstawowe informacje



Dane techniczne projektu

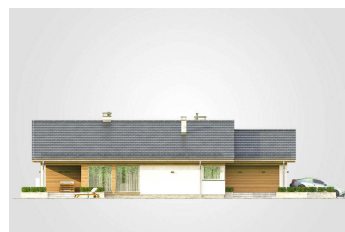
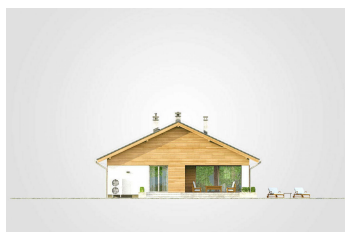
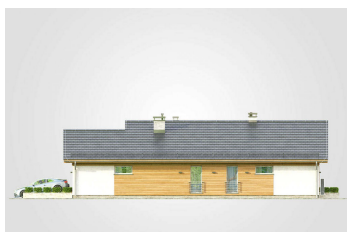
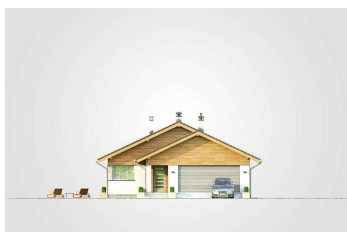
Całkowita powierzchnia	212.90 m²
Powierzchnia użytkowa	121.30 m²
Powierzchnia zabudowy	212.90 m²
Powierzchnia dachu	294.10 m²
Kubatura	979.55 m³
Wymiary budynku	11.45 x 19.95 m
Kąt nachylenia	25°
Wysokość budynku	6.32 m
Wymiary działki	19.45 x 27.95 m



Opis projektu

Lubiany i doceniony przez wielu Inwestorów projekt parterowego domu Pliszka VII, doczekał się wersji szkieletowej. Coraz częściej wybierana przez Inwestorów technologia drewniana umożliwia przede wszystkim szybszą realizację budowy, a ta dzięki nieskomplikowanej konstrukcji budynku, będzie przystępna dla kieszeni Inwestorów. Ten dom to ciekawa propozycja dla czteroosobowej, zmotoryzowanej rodziny lubiącej wygodę i praktyczne rozwiązania funkcjonalne. Wśród nich na uwagę zasługują z całą pewnością zadaszone wejście do domu oraz taras wypoczynkowy w podcieniu, który umożliwi domownikom i gościom...

Elewacje



Rzuty