

## Podstawowe informacje



## Dane techniczne projektu

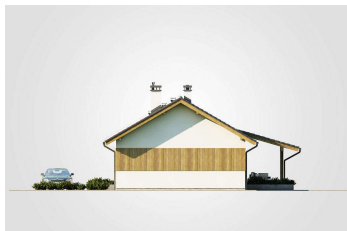
<b>Całkowita powierzchnia</b>	<b>145.10 m<sup>2</sup></b>
<b>Powierzchnia użytkowa</b>	<b>110.20 m<sup>2</sup></b>
<b>Powierzchnia zabudowy</b>	<b>145.10 m<sup>2</sup></b>
<b>Powierzchnia dachu</b>	<b>213.90 m<sup>2</sup></b>
<b>Kubatura</b>	<b>653.30 m<sup>3</sup></b>
<b>Wymiary budynku</b>	<b>16.85 x 8 m</b>
<b>Kąt nachylenia</b>	<b>30°</b>
<b>Wysokość budynku</b>	<b>5.89 m</b>
<b>Wymiary działki</b>	<b>23.85 x 16 m</b>



## Opis projektu

Zapraszamy do zapoznania się z projektem parterowego domu jednorodzinnego wolnostojącego w technologii szkieletowej drewnianej Olimpia IV SZ. Zaprojektowany na planie prostokąta dzięki przemyślanemu zlokalizowaniu pomieszczeń umożliwi Inwestorowi na umiejscowienie go na różnego rodzaju działkach, w tym także wąskich oraz z wjazdem od strony południowej, kiedy budynek usytuuje się krótszym bokiem od frontu z bocznym wejściem do domu. Atutami projektu będą niewątpliwie cztery ustawne sypialnie oraz spory salon z kominkiem, jadalnią i aneksem kuchennym, obok którego udało się także zaprojektować...

## Elewacje



**Rzuty**

