

## Podstawowe informacje



## Dane techniczne projektu

<b>Całkowita powierzchnia</b>	<b>155.85 m<sup>2</sup></b>
<b>Powierzchnia użytkowa</b>	<b>87.70 m<sup>2</sup></b>
<b>Powierzchnia zabudowy</b>	<b>79.50 m<sup>2</sup></b>
<b>Powierzchnia dachu</b>	<b>154 m<sup>2</sup></b>
<b>Kubatura</b>	<b>444.90 m<sup>3</sup></b>
<b>Wymiary budynku</b>	<b>7.20 x 10.70 m</b>
<b>Kąt nachylenia</b>	<b>45°</b>
<b>Wysokość budynku</b>	<b>7.84 m</b>
<b>Wymiary działki</b>	<b>14.85 x 18.80 m</b>



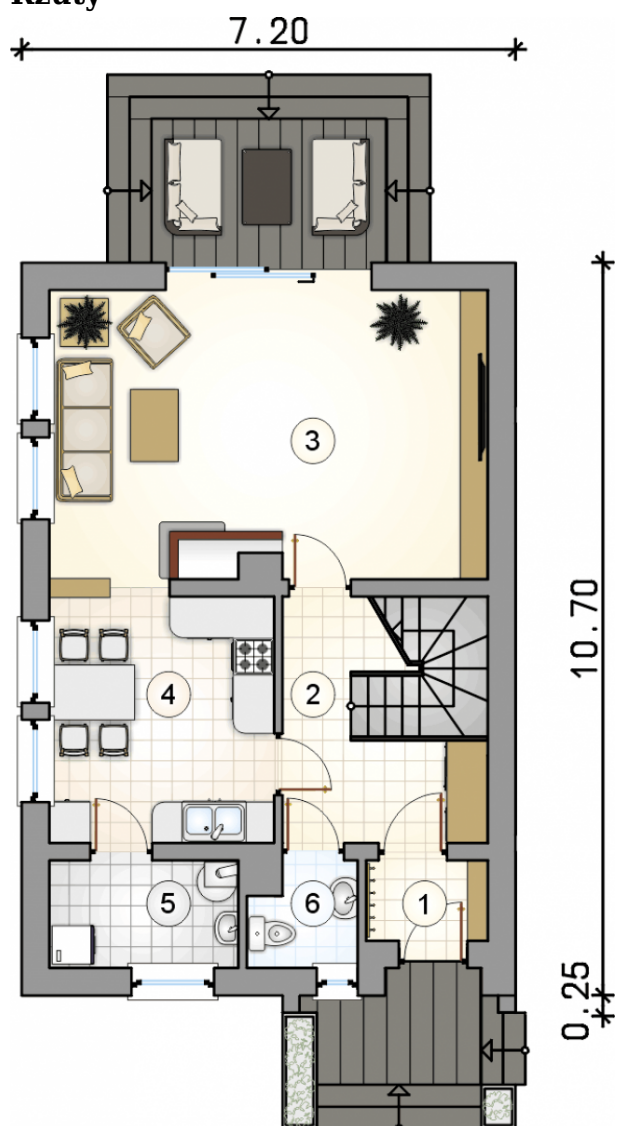
## Opis projektu

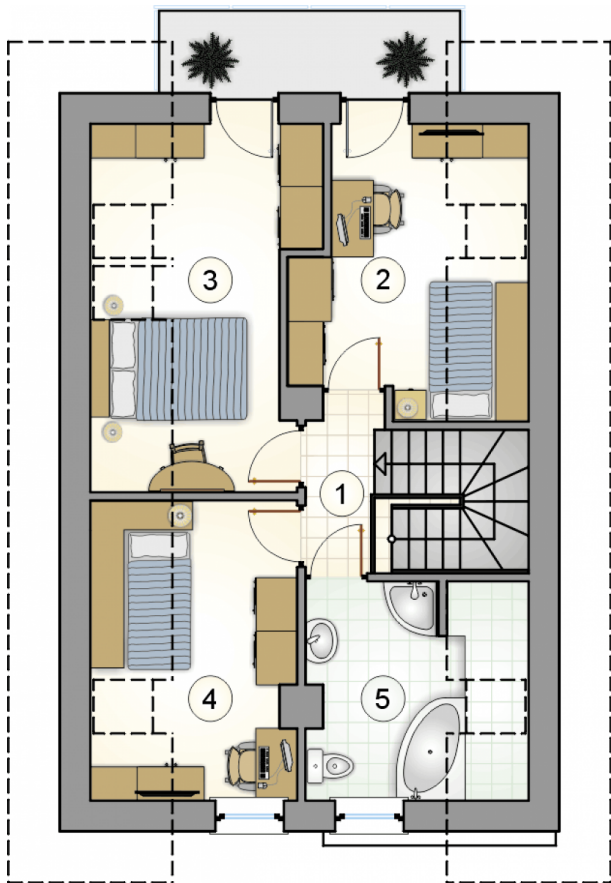
Z myślą o właścicielach wąskich działek powstała trzecia już odsłona projektu Filip. To projekt domu, który spełni oczekiwania czteroosobowej rodziny poszukującej wygodnego i raczej mniej wymagającego pod kątem kosztów budowy i późniejszej eksploatacji domu. Do środka prowadzi niewielki, ale praktyczny wiatrołap i hall z komunikacją, w którym będzie można zamontować szafy w zabudowie. Stąd można przejść do w.c., kuchni i salonu, od którego kuchnia została odseparowana ścianą z kominkiem. To właśnie kominek urozmaici wizualnie pokój dzienny, a także zapewni blask i dodatkowe ciepło w długie jes...

## Elewacje



**Rzuty**





DOBRY DOM  
ul. Wrzesława Romańczuka 6, 35-302 Rzeszów  
+48 17 852 52 30  
08:00 - 16:00

waldemar.kowalski@grupadobrydom.pl  
Podane ceny nie stanowią oferty handlowej w rozumieniu art. 66 par. 1 Kodeksu Cywilnego