

## Podstawowe informacje



## Dane techniczne projektu

<b>Całkowita powierzchnia</b>	<b>163.74 m<sup>2</sup></b>
<b>Powierzchnia użytkowa</b>	<b>100 m<sup>2</sup></b>
<b>Powierzchnia zabudowy</b>	<b>91.35 m<sup>2</sup></b>
<b>Powierzchnia dachu</b>	<b>158.16 m<sup>2</sup></b>
<b>Kubatura</b>	<b>547.35 m<sup>3</sup></b>
<b>Wymiary budynku</b>	<b>11.10 x 8.20 m</b>
<b>Kąt nachylenia</b>	<b>40°</b>
<b>Wysokość budynku</b>	<b>8.08 m</b>
<b>Wymiary działki</b>	<b>19.10 x 16.20 m</b>



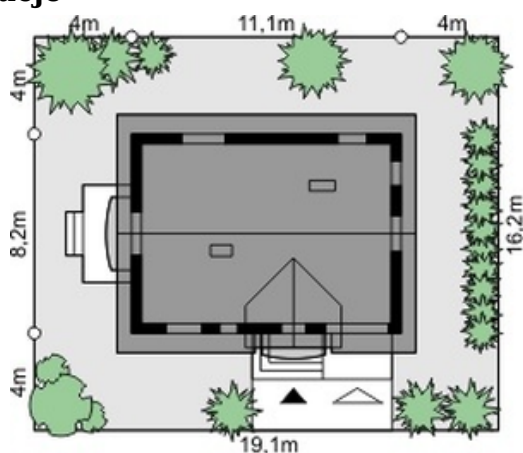
## Opis projektu

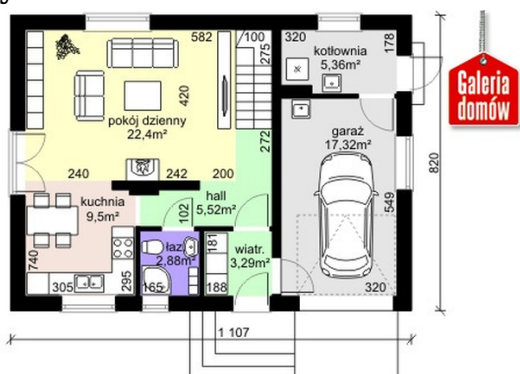
Rodzina projektów Dom przy Alabastrowej zawiera rozwiązania przygotowane dla rozmaitych działek, także takich o niedużej powierzchni. Projekt Dom przy Alabastrowej 21 jest wariantem zawierającym nowoczesny program użytkowy, uwzględniający współczesny model życia. Jednoprzestrzenny układ pomieszczeń pobytu dziennego to duże wnętrza o regularnych kształtach. Poddasze zawiera strefę nocną, z kształtymi pokojami, wygodną łazienką i pralnię. Zwarta bryła budynku mieści także wbudowany garaż jednostanowiskowy. Kolorystyka elewacji utrzymana jest w ciepłej, pogodnej tonacji.

## Elewacje

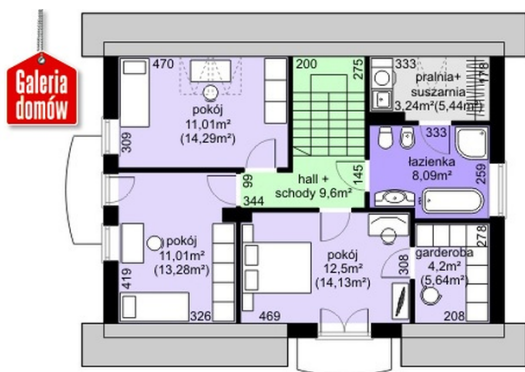


## Sytuacje



**Rzuty**

**Parter 48.95 m<sup>2</sup>**

Wiatrołap	3.29 m <sup>2</sup>
Hall	5.52 m <sup>2</sup>
Łazienka	2.88 m <sup>2</sup>
Kuchnia	9.50 m <sup>2</sup>
Pokój dzienny	22.40 m <sup>2</sup>
Kotłownia	5.36 m <sup>2</sup>
Garaż	17.32 m <sup>2</sup>


**Poddasze 59.65 m<sup>2</sup>**

Pralnia + suszarnia	3.24 m <sup>2</sup>
Garderoba	4.20 m <sup>2</sup>
Pokój	12.50 m <sup>2</sup>
Pokój	11.01 m <sup>2</sup>
Pokój	11.01 m <sup>2</sup>
Hall + schody	9.60 m <sup>2</sup>
Łazienka	8.09 m <sup>2</sup>