

Podstawowe informacje



Dane techniczne projektu

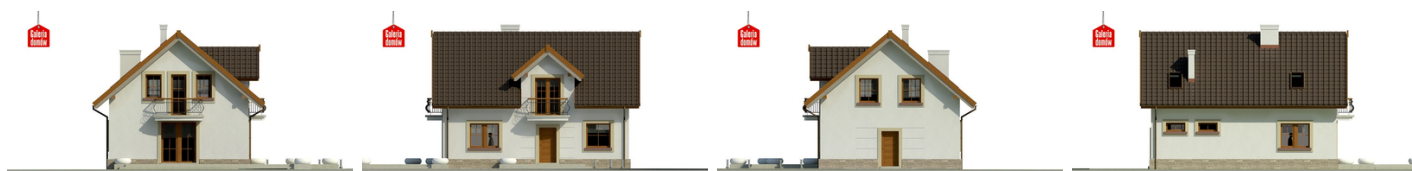
Całkowita powierzchnia	161.75 m²
Powierzchnia użytkowa	115 m²
Powierzchnia zabudowy	90.20 m²
Powierzchnia dachu	156.37 m²
Kubatura	536.26 m³
Wymiary budynku	10.95 x 8.20 m
Kąt nachylenia	40°
Wysokość budynku	8.08 m
Wymiary działki	18.95 x 16.20 m



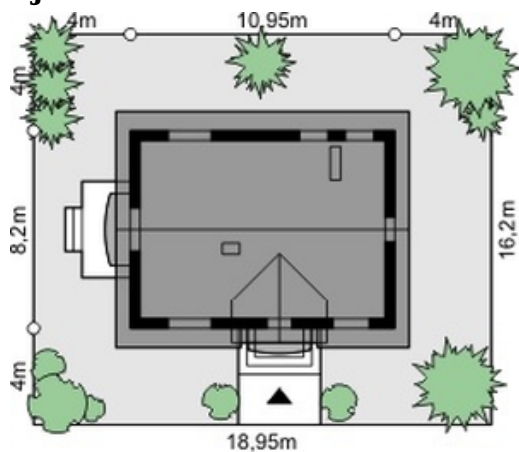
Opis projektu

W rodzinie projektów Dom przy Alabastrowej znajdują się także warianty o mniejszym metrażu, do których zaliczyć można Dom przy Alabastrowej 20. Jednoprzestrzenny układ pomieszczeń przeznaczonych do pobytu dziennego łączy w sobie funkcje salonu, jadalni oraz kuchni. Kształtne i niemałe pomieszczenia są łatwe w umeblowaniu. Na uwagę zasługuje obszerna łazienka na poddaszu. Wygląd zewnętrzny, to kompozycja kolorów i kształtów na regularnej bryle domu. Barwy o ciepłej tonacji i duże przeszklenia sprawiają, że pogodny nastój można uzyskać nie tylko w słoneczne...

Elewacje



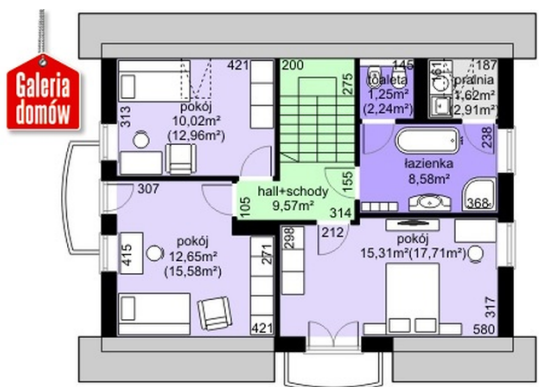
Sytuacje



Rzuty

Parter 66.11 m²

Wiatrołap	3.07 m ²
Hall	6.39 m ²
Kuchnia + jadalnia	12.09 m ²
Pokój dzienny	21.30 m ²
Łazienka	4.03 m ²
Kotłownia	8.49 m ²
Pokój	10.74 m ²


Poddasze 59 m²

WC	1.25 m ²
Pralnia	1.62 m ²
Pokój	15.31 m ²
Pokój	12.65 m ²
Pokój	10.02 m ²
Hall + schody	9.57 m ²
Łazienka	8.58 m ²