

Podstawowe informacje



Dane techniczne projektu

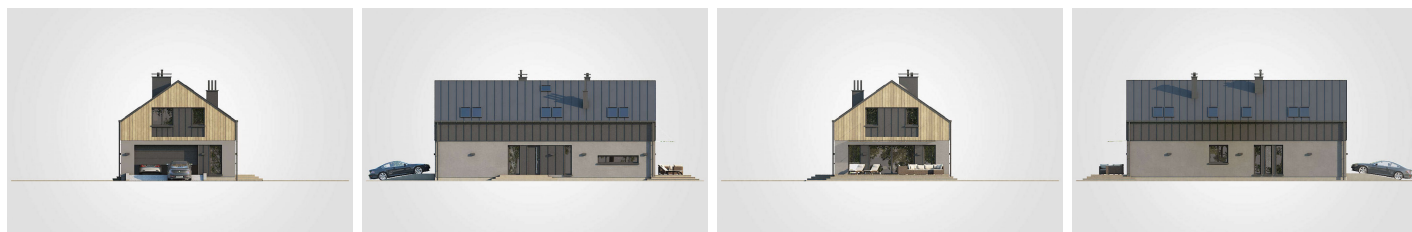
| | |
|-------------------------------|-----------------------------|
| Całkowita powierzchnia | 307.90 m² |
| Powierzchnia użytkowa | 165.35 m² |
| Powierzchnia zabudowy | 153.95 m² |
| Powierzchnia dachu | 183 m² |
| Kubatura | 914.70 m³ |
| Wymiary budynku | 8.95 x 17.20 m |
| Kąt nachylenia | 35° |
| Wysokość budynku | 7.81 m |
| Wymiary działki | 16.95 x 25.20 m |



Opis projektu

Druga odsłona projektu Sigma Max, w której architekt proponuje zmiany w obrębie zabudowy otwartej przestrzeni dodatkowymi pokojami oraz inną lokalizacją wejścia do budynku, przez co udało się także zorganizować dodatkową przestrzeń na zaplecze gospodarcze garażu, w którym będzie można przechowywać rowery oraz sprzęt ogrodniczy. Oprócz tych zmian główna funkcja budynku pozostała bez zmian. I tak do dyspozycji mieszkańców będzie przede wszystkim serce domu - duży salon z otwartą kuchnią, która została subtelnie oddzielona od pokoju dziennego kuchenną wyspą. Miejsce na stół jadalniany i kominek a...

Elewacje



Rzuty