

Podstawowe informacje



Dane techniczne projektu

Całkowita powierzchnia	156.74 m²
Powierzchnia użytkowa	88.25 m²
Powierzchnia zabudowy	74.88 m²
Powierzchnia dachu	146.81 m²
Kubatura	587.91 m³
Wymiary budynku	9.60 x 7.80 m
Kąt nachylenia	43°
Wysokość budynku	8.24 m
Wymiary działki	17.60 x 16.04 m



Opis projektu

Niewielki dom o prostej i zarazem ekonomicznej bryle. Salon z aneksem kuchennym stanowi podstawowe pomieszczenie parteru. Trzy wygodne sypialnie i łazienka na poddaszu. Zaplecze gospodarcze znajduje się w podpiwniczeniu. Dom doskonale nadaje się na działki z wejściem od południa lub niewielkim spadkiem terenu.

Elewacje



DOM-PROJEKT



DOM-PROJEKT

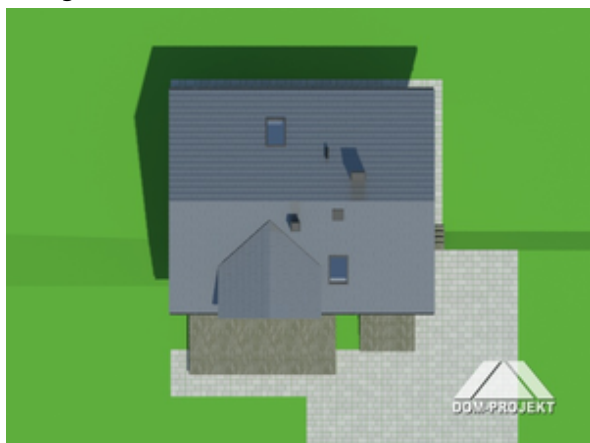


DOM-PROJEKT

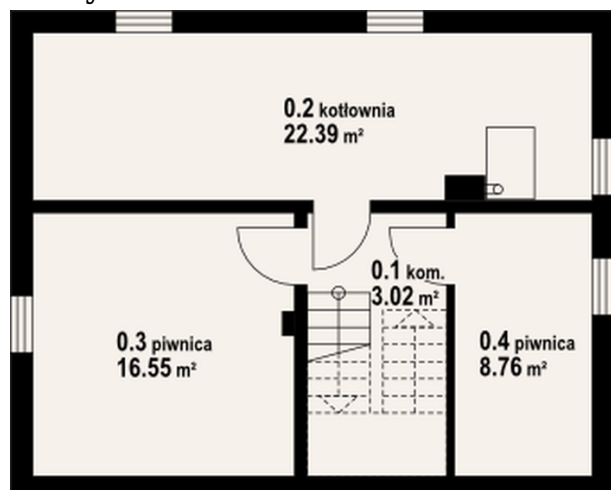


DOM-PROJEKT

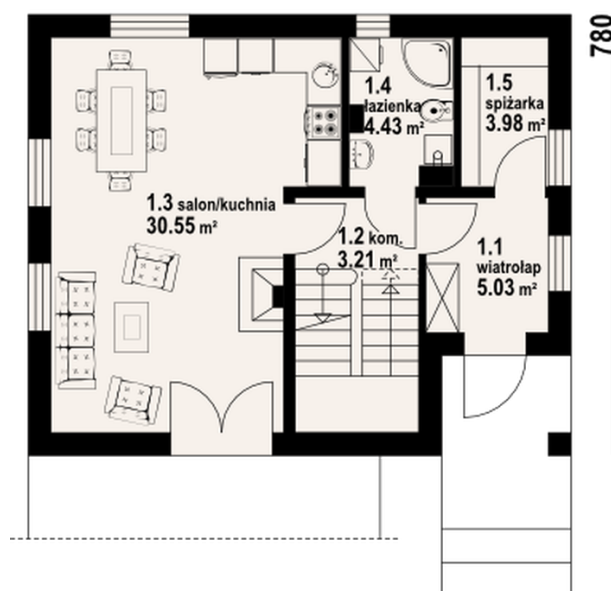
Sytuacje



DOM-PROJEKT

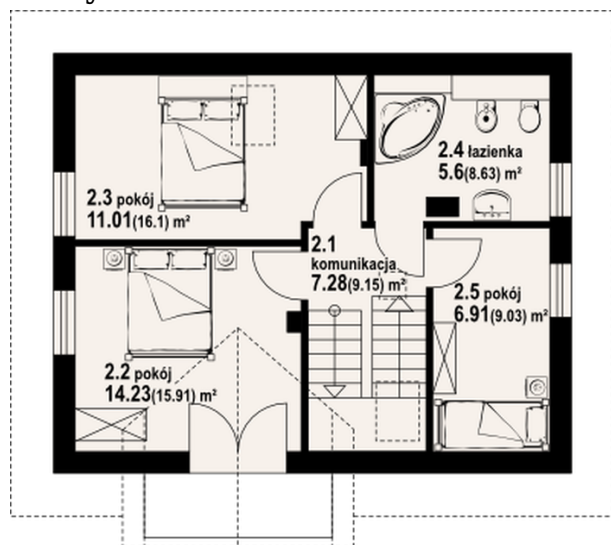
Rzuty

Piwnica 50.72 m²

komunikacja	3.02 m ²
kotłownia	22.39 m ²
piwnica	16.55 m ²
piwnica	8.76 m ²

960

Parter 47.20 m²

wiatrołap	5.03 m ²
komunikacja	3.21 m ²
salon/kuchnia	30.55 m ²
łazienka	4.43 m ²
spizarka	3.98 m ²

780

Rzuty

Poddasze 58.82 m²

komunikacja	7.28 m ²
pokój	14.23 m ²
pokój	11.01 m ²
łazienka	5.60 m ²
pokój	6.91 m ²