

Podstawowe informacje



Dane techniczne projektu

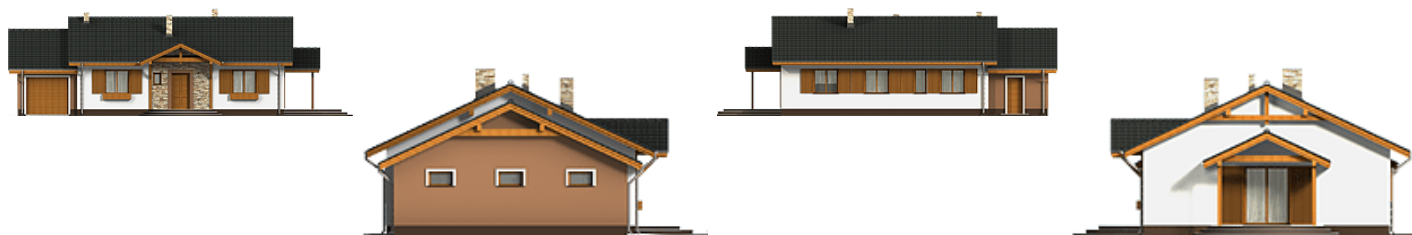
Całkowita powierzchnia	118.50 m²
Powierzchnia użytkowa	93.10 m²
Powierzchnia zabudowy	149.80 m²
Powierzchnia dachu	220.70 m²
Kubatura	1 m³
Wymiary budynku	16 x 9.60 m
Kąt nachylenia	25°
Wysokość budynku	6 m
Wymiary działki	24 x 17.60 m



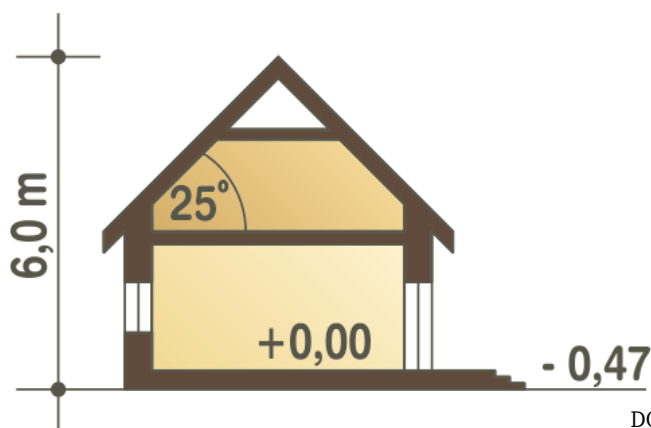
Opis projektu

Niewielki i przyjemny parterowy dom dla 4-osobowej rodziny. Część dzienna wyraźnie oddzielona od nocnej. Salon zlokalizowany od frontu, co pozwala na sytuowanie tego domu na działkach z wjazdem od południa. W głębi kuchnia. W części nocnej 3 sypialnie, łazienka oraz WC z piecem C.O. Z boku dobudowany garaż z pomieszczeniem gospodarczym z wyjściem na ogród. Podobny dom z kotłownią na paliwo stałe - Celinka II.

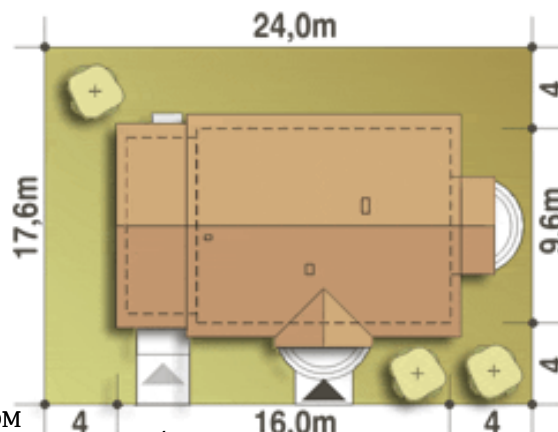
Elewacje



Przekrój



Sytuacje



Rzuty

Parter 118.50 m²

Wiatrołap	4.80 m ²
Pom. gospod.*	6.40 m ²
Garaż*	18.90 m ²
Hol	10.60 m ²
Salon	23.70 m ²
Kuchnia	9.70 m ²
Sypialnia	10.70 m ²
Sypialnia	13.90 m ²
Łazienka	5.30 m ²
Sypialnia	10.70 m ²
WC + C.O.	3.80 m ²