

## Podstawowe informacje



## Dane techniczne projektu

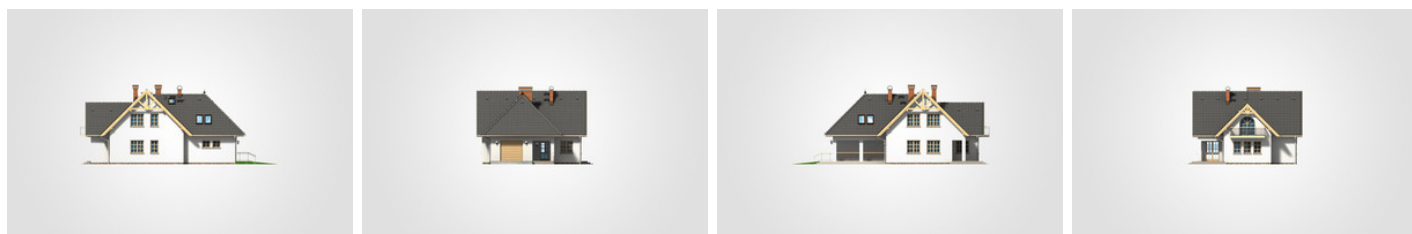
<b>Całkowita powierzchnia</b>	<b>305.15 m<sup>2</sup></b>
<b>Powierzchnia użytkowa</b>	<b>141.60 m<sup>2</sup></b>
<b>Powierzchnia zabudowy</b>	<b>152.60 m<sup>2</sup></b>
<b>Kubatura</b>	<b>921.30 m<sup>3</sup></b>
<b>Wymiary budynku</b>	<b>11.45 x 16.45 m</b>
<b>Kąt nachylenia</b>	<b>45°</b>
<b>Wysokość budynku</b>	<b>8.54 m</b>
<b>Wymiary działki</b>	<b>19.45 x 24.45 m</b>



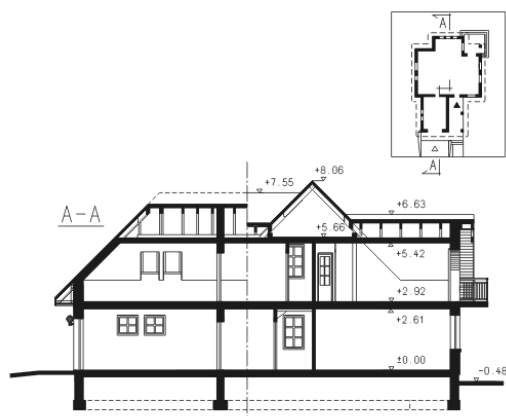
## Opis projektu

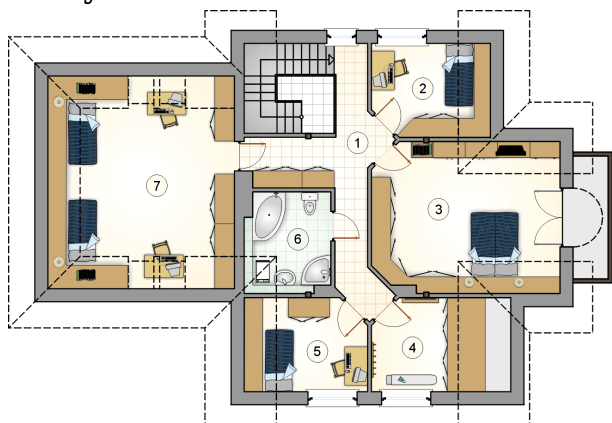
Niewielki, parterowy dom z poddaszem użytkowym i strychem do adaptacji, z 4 sypialniami, ryzalitem i lukarną z balkonem, z garażem

## Elewacje

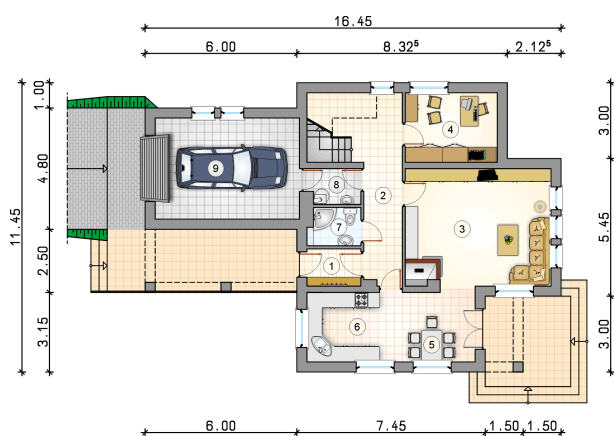


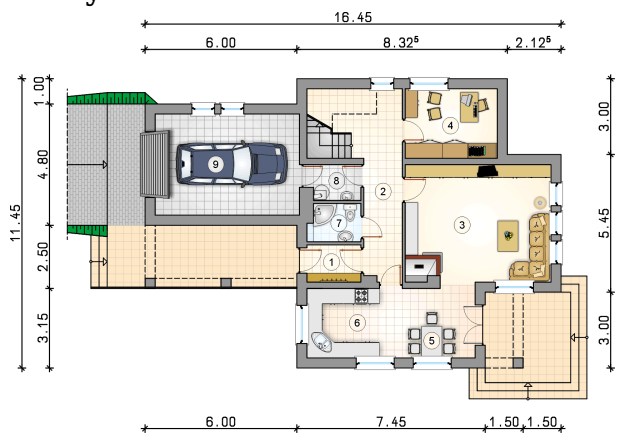
## Przekrój



**Rzuty**

**Parter 77.85 m<sup>2</sup>**

przedsionek	3.15 m <sup>2</sup>
hall z komunikacją	13.50 m <sup>2</sup>
pokój dzienny	26.80 m <sup>2</sup>
pokój	10.00 m <sup>2</sup>
jadalnia	8.10 m <sup>2</sup>
kuchnia	10.35 m <sup>2</sup>
łazienka	3.00 m <sup>2</sup>
kotłownia	2.95 m <sup>2</sup>
garaż	22.80 m <sup>2</sup>



**Rzuty**

**Poddasze 86.85 m<sup>2</sup>**

hall z komunikacją	13.65 m <sup>2</sup>
pokój	7.55 m <sup>2</sup>
pokój	20.20 m <sup>2</sup>
garderoba	7.55 m <sup>2</sup>
pokój	7.95 m <sup>2</sup>
łazienka	6.85 m <sup>2</sup>
strych do adaptacji	23.10 m <sup>2</sup>

