

Podstawowe informacje



Dane techniczne projektu

Całkowita powierzchnia	210.58 m ²
Powierzchnia użytkowa	178.38 m ²
Powierzchnia zabudowy	213.01 m ²
Powierzchnia dachu	335 m ²
Kubatura	767.87 m ³
Wymiary budynku	13.90 x 17.50 m
Kąt nachylenia	34°
Wysokość budynku	7.70 m
Wymiary działki	22.10 x 27.80 m



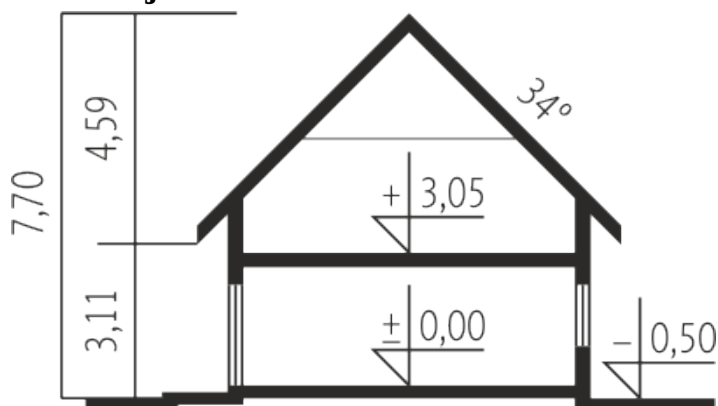
Opis projektu

Dom parterowy z użytkowym poddaszem, niepodpiwniczony, z wbudowanym garażem dwustanowiskowym, przeznaczony dla 5-6-osobowej rodziny. Bogato przeszklony salon oraz duża kuchnia z jadalnią tworzą strefę dzienną domu. Dodatkowo na parterze zaplanowano dwie sypialnie z dużą łazienką. Na poddaszu mieszczą się sypialnie dla dzieci, łazienka i strych.

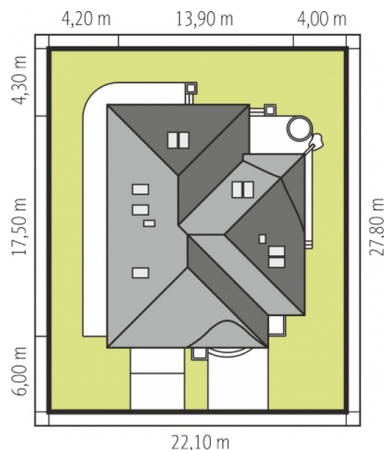
Elewacje

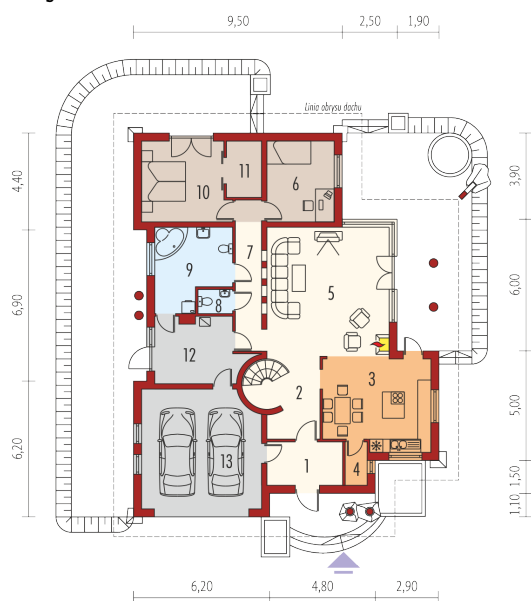


Przekrój

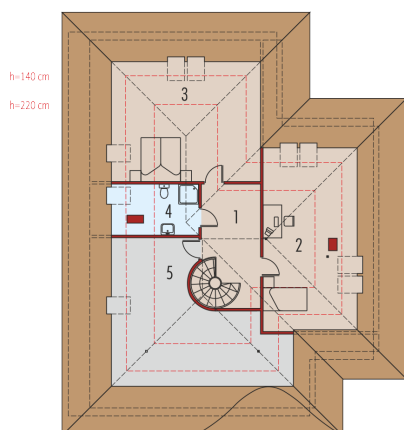


Sytuacje



Rzuty

Parter 132.45 m²

Wiatrołap	6.66 m ²
Sypialnia	13.88 m ²
Garderoba	3.93 m ²
Kotłownia	11.13 m ²
Garaż	27.98 m ²
Hol	10.47 m ²
Kuchnia z jadalnią	19.48 m ²
Spizarnia	1.94 m ²
Pokój dzienny	32.48 m ²
Pokój gościnny	11.00 m ²
Korytarz	8.10 m ²
Toaleta	1.68 m ²
Łazienka z pralnią	11.70 m ²


Poddasze 78.13 m²

Korytarz	13.23 m ²
Sypialnia	19.31 m ²
Sypialnia	18.71 m ²
Łazienka	5.81 m ²
Strych	21.07 m ²