

Podstawowe informacje



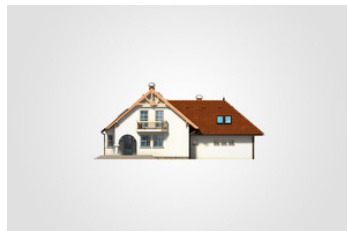
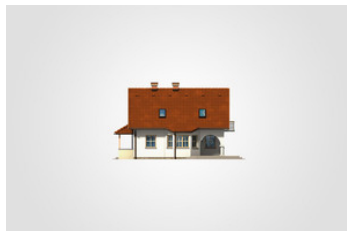
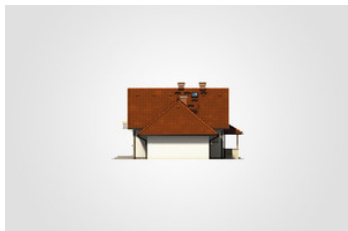
Dane techniczne projektu

Całkowita powierzchnia	289.35 m²
Powierzchnia użytkowa	140.80 m²
Powierzchnia zabudowy	151.05 m²
Powierzchnia dachu	257.85 m²
Kubatura	839.75 m³
Wymiary budynku	17.03 x 10.20 m
Kąt nachylenia	40°
Wysokość budynku	8.10 m
Wymiary działki	24.03 x 19.86 m

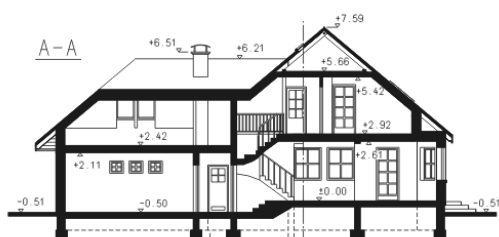
Opis projektu

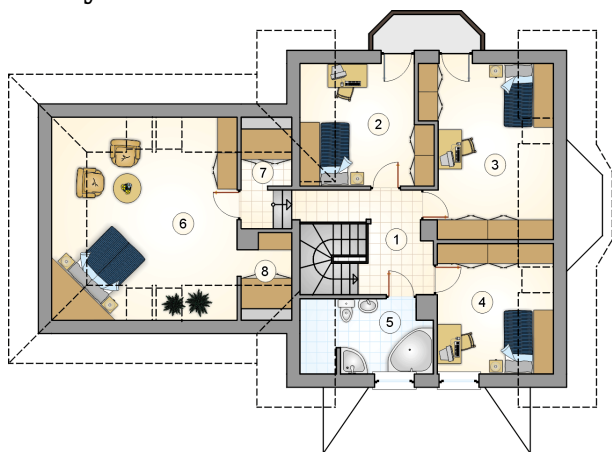
Parterowy dom z poddaszem użytkowym i garażem 2-stanowiskowym, z 4 sypialniami

Elewacje

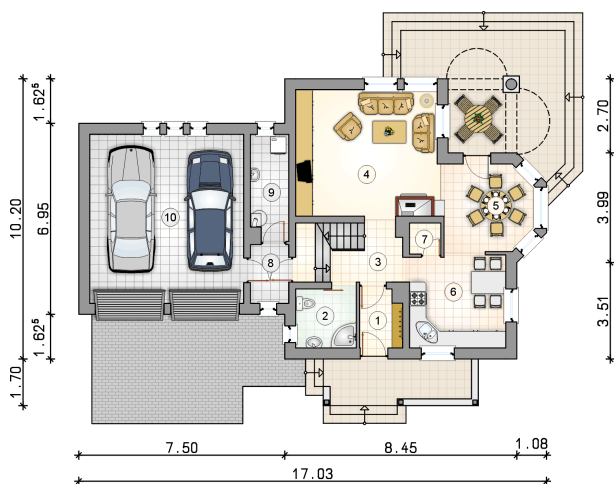


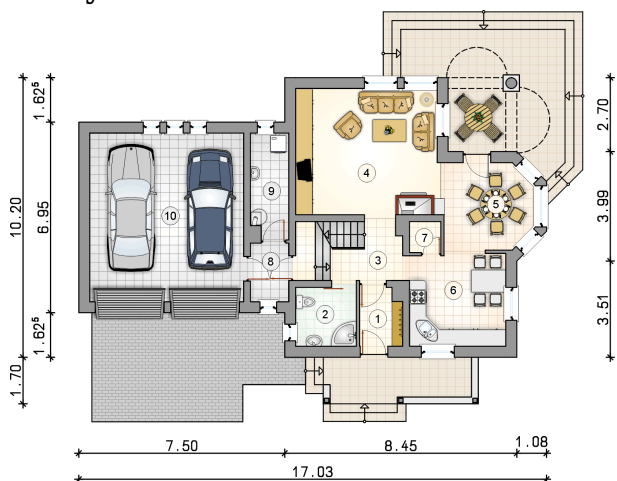
Przekrój



Rzuty

Parter 69.45 m²

przedsionek	3.15 m ²
garaż	34.45 m ²
łazienka	4.75 m ²
hall z komunikacją	5.75 m ²
pokój dzienny	24.05 m ²
jadalnia	10.30 m ²
kuchnia	11.90 m ²
spizarnia	1.30 m ²
pom. gospodarcze	3.00 m ²
kotłownia	5.25 m ²



Rzuty

Poddasze 71.35 m²

hall z komunikacją	9.35 m ²
pokój	10.60 m ²
pokój	14.95 m ²
pokój	10.15 m ²
łazienka	6.65 m ²
pokój	16.45 m ²
schowek	1.30 m ²
wnęka garderobiana	1.90 m ²

