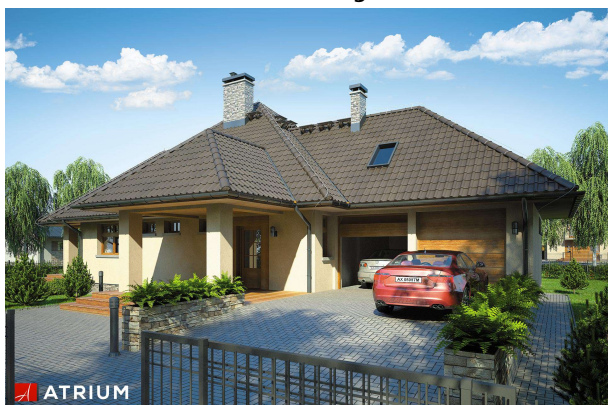


Podstawowe informacje



Dane techniczne projektu

Całkowita powierzchnia	438.45 m²
Powierzchnia użytkowa	204.15 m²
Powierzchnia zabudowy	219.20 m²
Powierzchnia dachu	368.15 m²
Kubatura	1 167 m³
Wymiary budynku	22.33 x 14.63 m
Kąt nachylenia	39°
Wysokość budynku	9.38 m
Wymiary działki	30.33 x 22.63 m



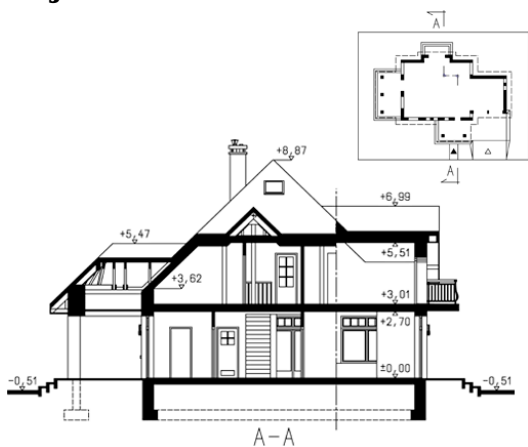
Opis projektu

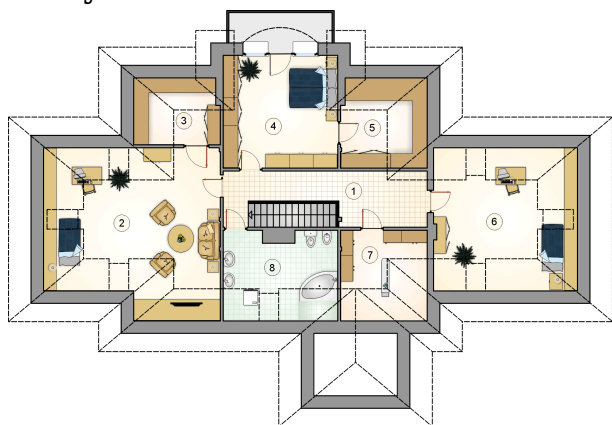
Dom parterowy z poddaszem użytkowym i 2-stanowiskowym garażem, z dwoma przestronnymi tarasami

Elewacje

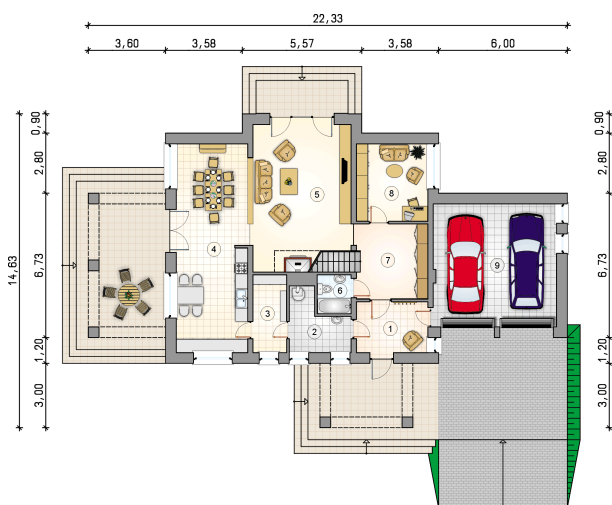


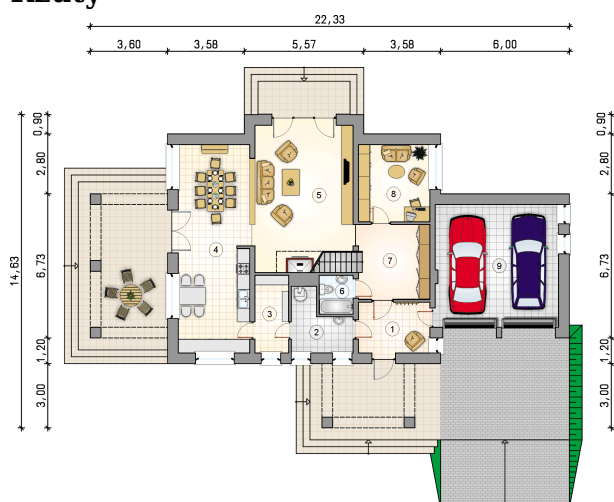
Przekrój



Rzuty

Parter 108.30 m²

przedsionek	7.90 m ²
kotłownia	6.55 m ²
spizarka	5.70 m ²
kuchnia z jadalnią	32.45 m ²
pokój dzienny	29.15 m ²
łazienka	2.90 m ²
hall z komunikacją	11.65 m ²
pokój	12.00 m ²
garaż	32.85 m ²



Rzuty

Poddasze 95.85 m²

hall z komunikacją	14.10 m ²
pokój	23.40 m ²
garderoba	3.05 m ²
pokój	18.55 m ²
garderoba	4.90 m ²
pokój	14.40 m ²
garderoba	7.10 m ²
łazienka	10.35 m ²

