

Podstawowe informacje



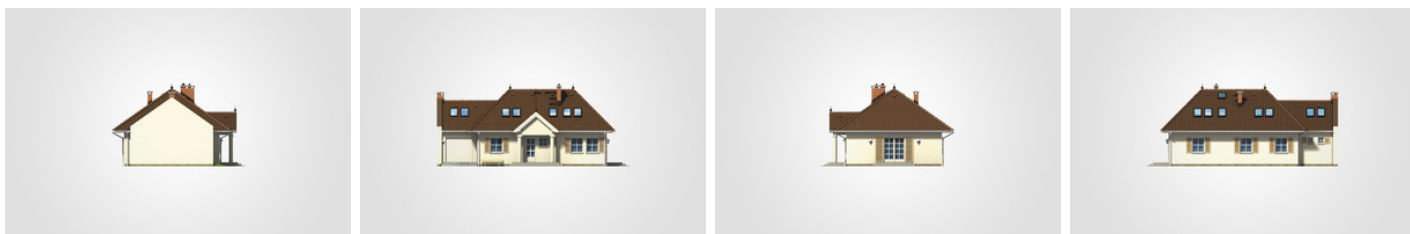
Dane techniczne projektu

Całkowita powierzchnia	278 m²
Powierzchnia użytkowa	130.65 m²
Powierzchnia zabudowy	141.15 m²
Powierzchnia dachu	213.30 m²
Kubatura	719.35 m³
Wymiary budynku	16 x 10.25 m
Kąt nachylenia	45°
Wysokość budynku	7.35 m
Wymiary działki	23 x 18.25 m

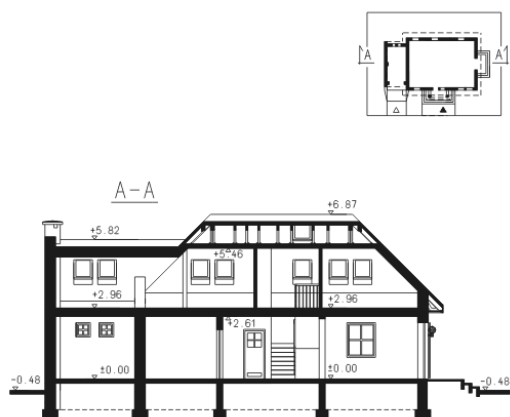
Opis projektu

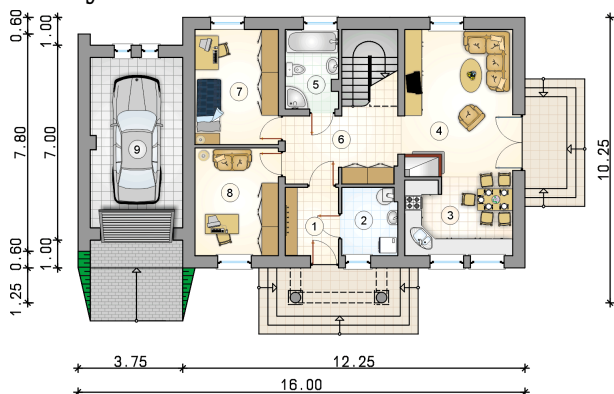
Parterowy dom z użytkowym poddaszem, z 4 sypialniami, gankiem z kolumnami i garażem

Elewacje

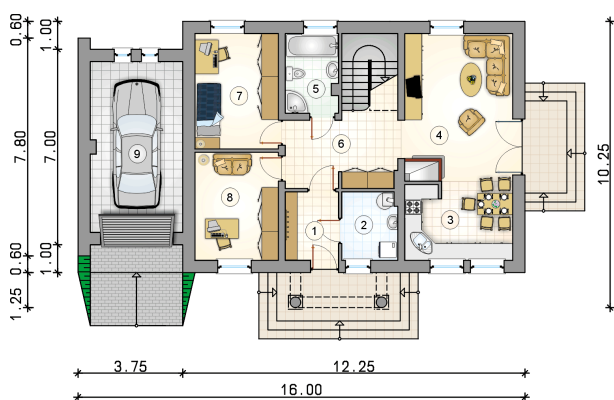


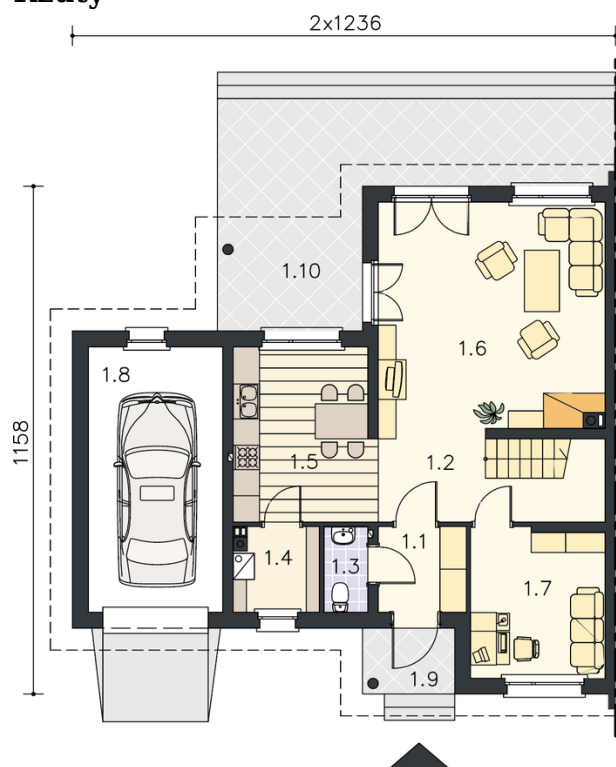
Przekrój



Rzuty

Parter 81.65 m²

przedsiónek	4.70 m ²
kotłownia	4.85 m ²
kuchnia z jadalnią	10.75 m ²
pokój dzienny	20.60 m ²
łazienka	5.30 m ²
hall z komunikacją	11.60 m ²
pokój	12.30 m ²
pokój	11.55 m ²
garaż	20.15 m ²



Rzuty

Poddasze 49 m²
hall z komunikacją

 3.95 m²
pokój

 25.90 m²
pokój

 14.20 m²
łazienka

 4.95 m²
