

Podstawowe informacje



Dane techniczne projektu

Całkowita powierzchnia	243.33 m²
Powierzchnia użytkowa	150 m²
Powierzchnia zabudowy	152.42 m²
Powierzchnia dachu	191.62 m²
Kubatura	784.26 m³
Wymiary budynku	18.25 x 9 m
Kąt nachylenia	40°
Wysokość budynku	8.35 m
Wymiary działki	25.25 x 17 m



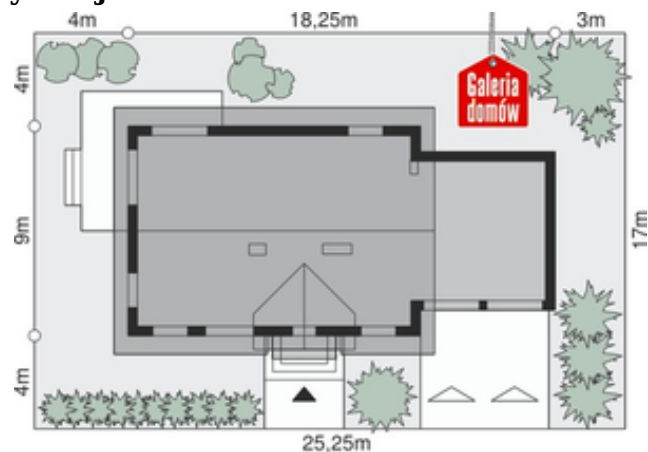
Opis projektu

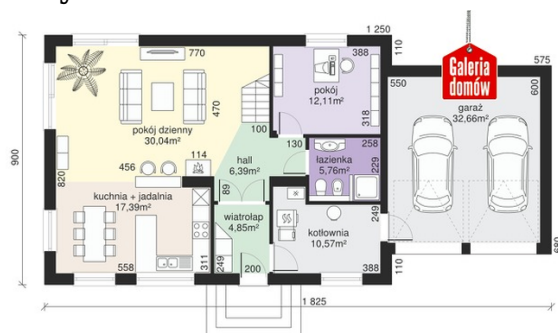
Rodzina projektów z serii Dom przy Alabastrowej jest wzbogacona powiększonymi - 150 metrowymi wariantami domów. Projekt Dom przy Alabastrowej 11 to propozycja dla wielbicieli otwartych przestrzeni. Zastosowany jednoprzestrzenny układ pomieszczeń użytku dziennego daje pole do swobodnej aranżacji. Wygodne i ustawne pomieszczenia są dobrze doświetlone. Obszerne zaplecze gospodarcze wraz z dwustanowiskowym garażem są dopełnieniem zrównoważonego obrazu tej architektonicznej propozycji.

Elewacje



Sytuacje



Rzuty

Parter 87.11 m²

Wiatrołap	4.85 m ²
Hall	6.39 m ²
Kuchnia + jadalnia	17.39 m ²
Pokój dzienny	30.04 m ²
Pokój	12.11 m ²
Łazienka	5.76 m ²
Kotłownia	10.57 m ²
Garaż	32.66 m ²


Poddasze 113.93 m²

Hall + schody	11.53 m ²
Pralnia i pom. gospodarcze	3.38 m ²
Łazienka	11.32 m ²
Pokój	17.10 m ²
Pokój	14.61 m ²
Pokój	14.33 m ²
Garderoba	4.57 m ²
Antresola	37.09 m ²