

## Podstawowe informacje



## Dane techniczne projektu

<b>Całkowita powierzchnia</b>	<b>153.43 m<sup>2</sup></b>
<b>Powierzchnia użytkowa</b>	<b>128.45 m<sup>2</sup></b>
<b>Powierzchnia zabudowy</b>	<b>135.52 m<sup>2</sup></b>
<b>Powierzchnia dachu</b>	<b>214.91 m<sup>2</sup></b>
<b>Kubatura</b>	<b>655.55 m<sup>3</sup></b>
<b>Wymiary budynku</b>	<b>13.10 x 11 m</b>
<b>Kąt nachylenia</b>	<b>38°</b>
<b>Wysokość budynku</b>	<b>8.30 m</b>
<b>Wymiary działki</b>	<b>21.10 x 19 m</b>



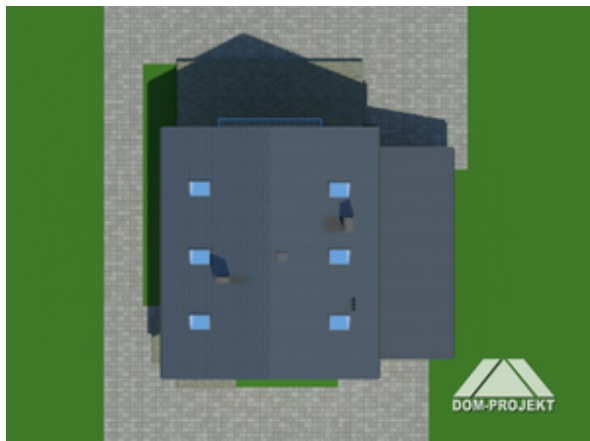
## Opis projektu

Dom z poddaszem użytkowym i dobudowanym garażem. Parter zaprojektowano jako strefę dzienną, w której znajdują się we wspólnej przestrzeni kuchnia, jadalnia i salon. Poddasze to strefa nocna, a w niej trzy sypialnie i dwie łazienki. Na przedłużeniu jednoznaczowego garażu przewidziano pomieszczenie kotłowni.

## Elewacje

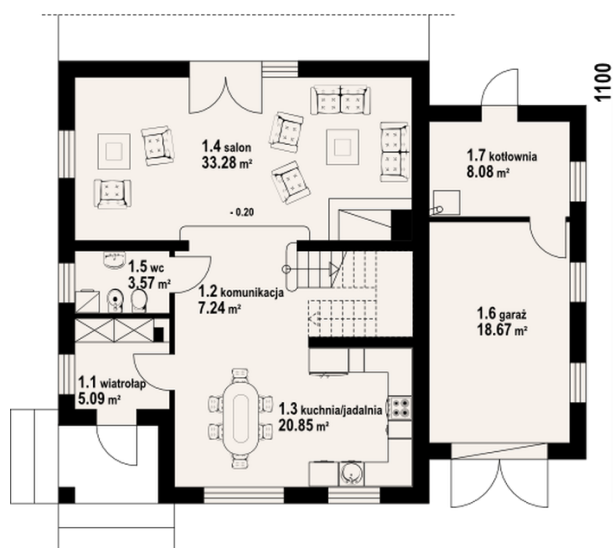


## Sytuacje



**Rzuty**

1310


**Parter 78.11 m<sup>2</sup>**

wiatrołap	5.09 m <sup>2</sup>
komunikacja	7.24 m <sup>2</sup>
kuchnia/jadalnia	20.85 m <sup>2</sup>
salon	33.28 m <sup>2</sup>
wc	3.57 m <sup>2</sup>
garaż	18.67 m <sup>2</sup>
kotłownia	8.08 m <sup>2</sup>


**Poddasze 75.32 m<sup>2</sup>**

komunikacja	5.82 m <sup>2</sup>
pokój	17.11 m <sup>2</sup>
łazienka	5.76 m <sup>2</sup>
łazienka	4.03 m <sup>2</sup>
pokój	12.85 m <sup>2</sup>
pokój	12.85 m <sup>2</sup>