

Podstawowe informacje



Dane techniczne projektu

Całkowita powierzchnia	152.83 m²
Powierzchnia użytkowa	106.93 m²
Powierzchnia zabudowy	114.37 m²
Powierzchnia dachu	204.88 m²
Kubatura	566.73 m³
Wymiary budynku	15.65 x 7.60 m
Kąt nachylenia	40°
Wysokość budynku	7.80 m
Wymiary działki	23.65 x 15.60 m



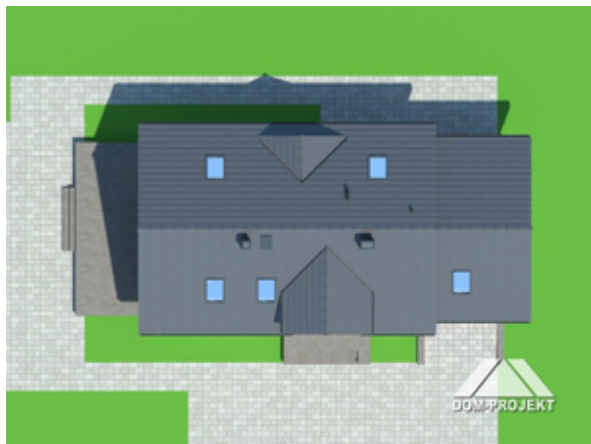
Opis projektu

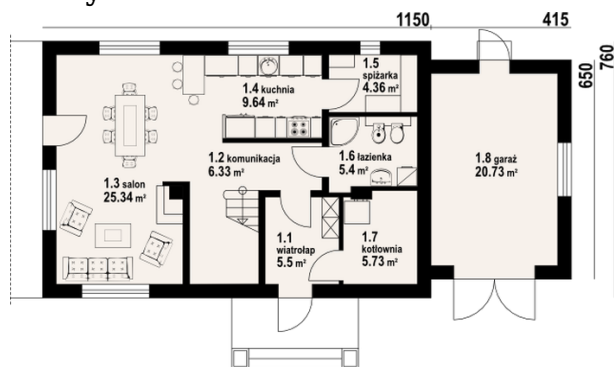
Wygodny dom z użytkowym poddaszem i dobudowanym garażem jednostanowiskowym. Na parterze znajduje się salon, obok niego otwarta kuchnia ze spiżarnią. Ponadto przewidziano także łazienkę i kotłownię. W pobliżu wejścia znajdują się schody prowadzące na poddasze. Zaprojektowano tam cztery sypialnie, wygodną łazienkę i garderobę. Prosta bryła sprawia, że dom będzie niedrogi w realizacji.

Elewacje

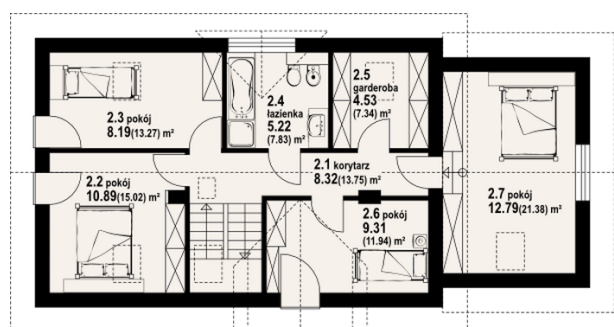


Sytuacje



Rzuty

Parter 62.30 m²

wiatrołap	5.50 m ²
komunikacja	6.33 m ²
salon	25.34 m ²
kuchnia	9.64 m ²
spiżarka	4.36 m ²
łazienka	5.40 m ²
kotłownia	5.73 m ²
garaż	20.73 m ²


Poddasze 90.53 m²

korytarz	8.32 m ²
pokój	10.89 m ²
pokój	8.19 m ²
łazienka	5.22 m ²
garderoba	4.53 m ²
pokój	9.31 m ²
pokój	12.79 m ²