

Podstawowe informacje



Dane techniczne projektu

Całkowita powierzchnia	176.76 m²
Powierzchnia użytkowa	127.41 m²
Powierzchnia zabudowy	131.19 m²
Powierzchnia dachu	224.94 m²
Kubatura	647.41 m³
Wymiary budynku	12.50 x 11.40 m
Kąt nachylenia	40°
Wysokość budynku	8.02 m
Wymiary działki	20.50 x 19.60 m



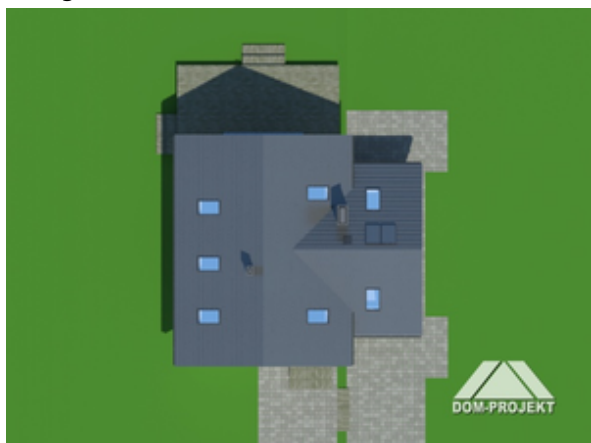
Opis projektu

Dom z poddaszem użytkowym. Podstawowym pomieszczeniem parteru jest salon z kominkiem oraz wydzielona z wejściem z salonu kuchnia ze spiżarką. W pobliżu strefy wejściowej znajduje się dostępny z wiatrolapu pokój-biuro. Jest to idealne rozwiązanie dla domowników prowadzących własną działalność gospodarczą. Na poddaszu znajdują się cztery obszerne pokoje sypialne i łazienka. Jedna z sypialni posiada własną garderobę i bezpośrednie przejście do łazienki, a dwie kolejne dostęp do balkonu. Do budynku dobudowano jednostanowiskowy garaż z zlokalizowaną na jego przedłużeniu kotłownią.<...>

Elewacje



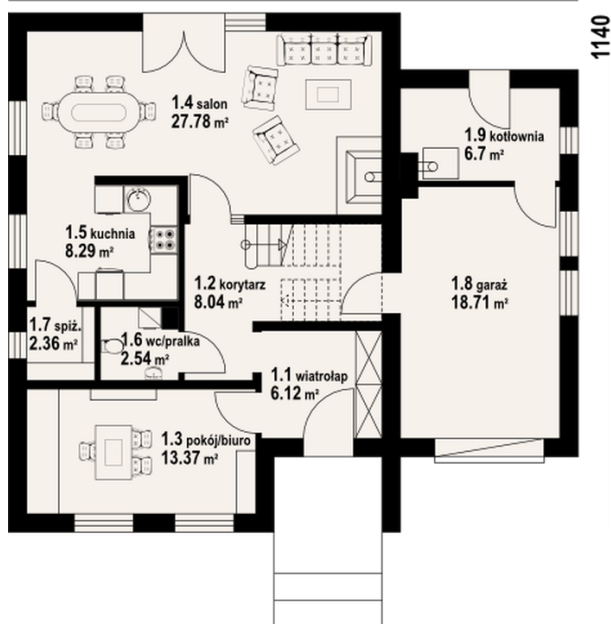
Sytuacje



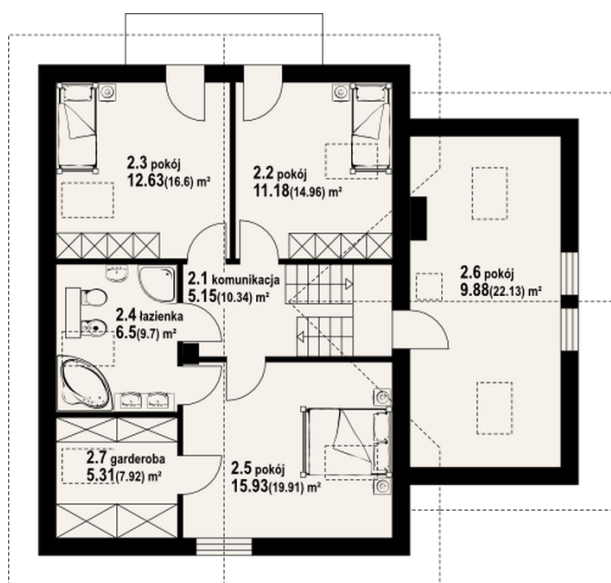
Rzuty

1250

1140


Parter 75.20 m²

wiatrołap	6.12 m ²
korytarz	8.04 m ²
pokój/biuro	13.37 m ²
salon	27.78 m ²
kuchnia	8.29 m ²
wc/pralka	2.54 m ²
spizarka	2.36 m ²
garaż	18.71 m ²
kotłownia	6.70 m ²


Poddasze 101.56 m²

komunikacja	5.15 m ²
pokój	11.18 m ²
pokój	12.63 m ²
łazienka	6.50 m ²
pokój	15.93 m ²
pokój	9.88 m ²
garderoba	5.31 m ²