

## Podstawowe informacje



## Dane techniczne projektu

<b>Całkowita powierzchnia</b>	<b>203.33 m<sup>2</sup></b>
<b>Powierzchnia użytkowa</b>	<b>119.51 m<sup>2</sup></b>
<b>Powierzchnia zabudowy</b>	<b>97.20 m<sup>2</sup></b>
<b>Powierzchnia dachu</b>	<b>202.35 m<sup>2</sup></b>
<b>Kubatura</b>	<b>799.43 m<sup>3</sup></b>
<b>Wymiary budynku</b>	<b>10.80 x 9 m</b>
<b>Kąt nachylenia</b>	<b>45°</b>
<b>Wysokość budynku</b>	<b>9.47 m</b>
<b>Wymiary działki</b>	<b>19.20 x 17.90 m</b>



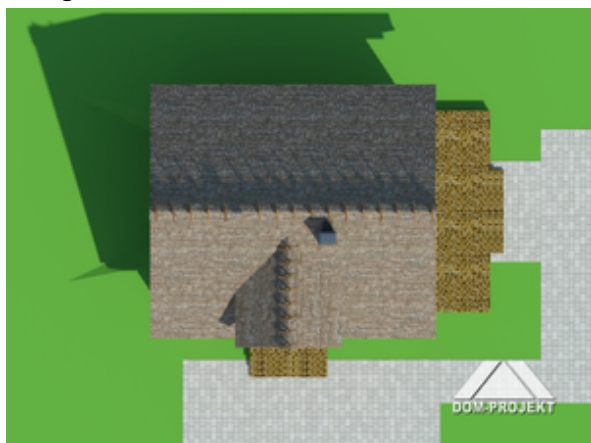
## Opis projektu

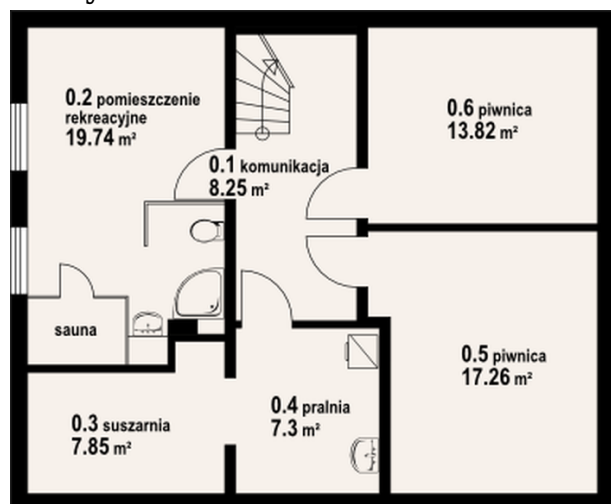
Wygodny dom zaprojektowany głównie na tereny Pomorza i Wybrzeża Bałtyku. Na parterze znajduje się część dzienna obejmująca salon z aneksem kuchennym, kominkiem i wyjściem na taras. Nad częścią salonu pustka (antresola). Ponadto dwa dodatkowe pokoje, oraz łazienka. Na poddaszu część nocna, a w niej dwie sypialnie i łazienka. Zaplecze gospodarcze umieszczono w piwnicy.

## Elewacje

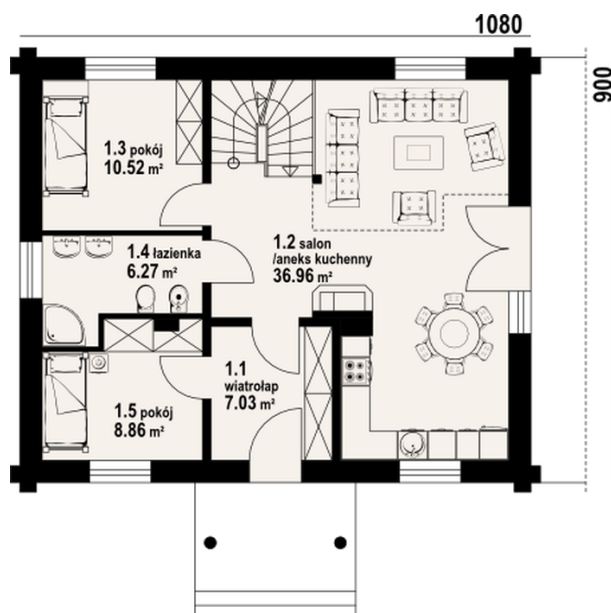


## Sytuacje

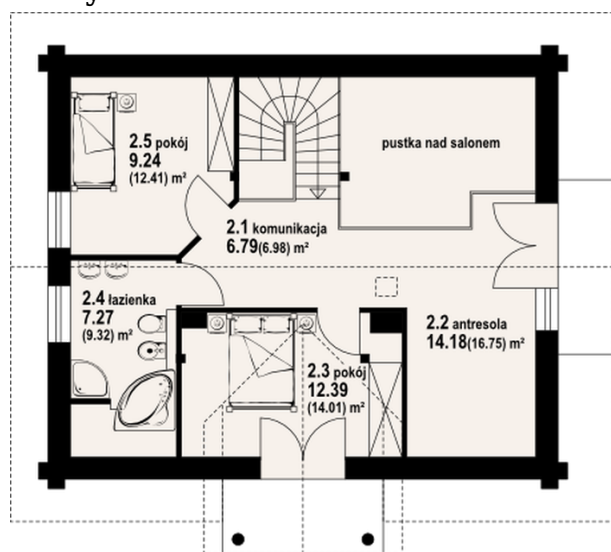


**Rzuty**

**Piwnica 74.22 m<sup>2</sup>**

komunikacja	8.25 m <sup>2</sup>
pomieszczenie	19.74 m <sup>2</sup>
suszarnia	7.85 m <sup>2</sup>
pralnia	7.30 m <sup>2</sup>
piwnica	17.26 m <sup>2</sup>
piwnica	13.82 m <sup>2</sup>


**Parter 69.64 m<sup>2</sup>**

wiatrołap	7.03 m <sup>2</sup>
salon z aneksem kuchennym	36.96 m <sup>2</sup>
pokój	10.52 m <sup>2</sup>
łazienka	6.27 m <sup>2</sup>
pokój	8.86 m <sup>2</sup>

**Rzuty**

**Poddasze 59.47 m<sup>2</sup>**

komunikacja	6.79 m <sup>2</sup>
antresola	14.18 m <sup>2</sup>
pokój	12.39 m <sup>2</sup>
łazienka	7.27 m <sup>2</sup>
pokój	9.24 m <sup>2</sup>

2.5 pokój  
9.24 (12.41) m<sup>2</sup>

2.1 komunikacja  
6.79(6.98) m<sup>2</sup>

antresola

2.4 łazienka  
7.27 (9.32) m<sup>2</sup>

2.2 antresola  
14.18(16.75) m<sup>2</sup>

2.3 pokój  
12.39 (14.01) m<sup>2</sup>

puszka nad salonem

2.1 komunikacja  
6.79(6.98) m<sup>2</sup>

2.5 pokój  
9.24 (12.41) m<sup>2</sup>

2.4 łazienka  
7.27 (9.32) m<sup>2</sup>

2.3 pokój  
12.39 (14.01) m<sup>2</sup>

2.2 antresola  
14.18(16.75) m<sup>2</sup>

2.1 komunikacja  
6.79(6.98) m<sup>2</sup>