

## Podstawowe informacje



## Dane techniczne projektu

<b>Powierzchnia użytkowa</b>	<b>158.80 m<sup>2</sup></b>
<b>Powierzchnia zabudowy</b>	<b>169.40 m<sup>2</sup></b>
<b>Powierzchnia dachu</b>	<b>90 m<sup>2</sup></b>
<b>Kubatura</b>	<b>900 m<sup>3</sup></b>
<b>Wymiary budynku</b>	<b>14.71 x 18.41 m</b>
<b>Kąt nachylenia</b>	<b>2.50°</b>
<b>Wysokość budynku</b>	<b>7.40 m</b>
<b>Wymiary działki</b>	<b>22.71 x 23.41 m</b>



## Opis projektu

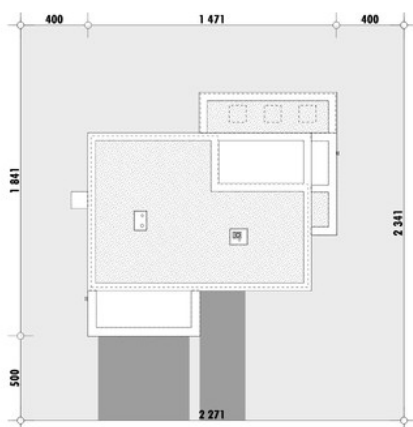
Projekt nowoczesnego domu z dwustanowiskowym garażem, nawiązującego formą do przykładów architektury okresu międzywojennego.

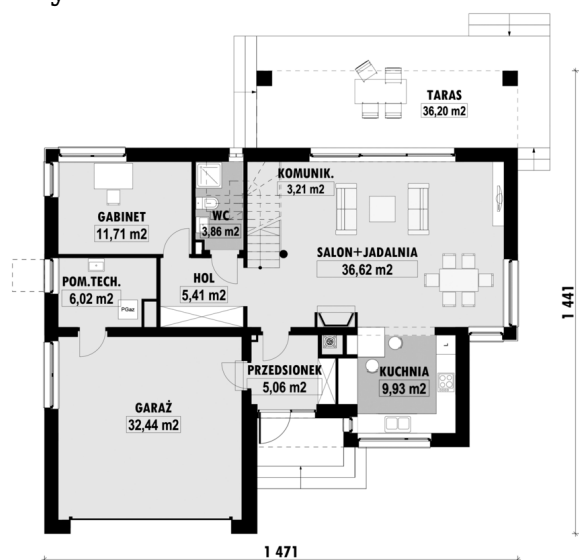
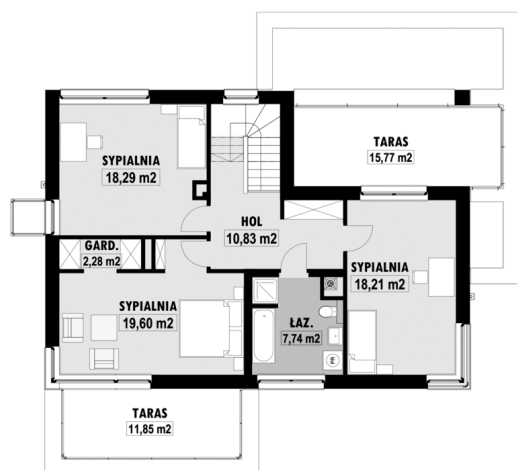
W części dziennej zaplanowano salon z jadalnią oraz półotwartą kuchnię. W centralnym miejscu umieszczono kominek. Na parterze zaplanowano również dodatkowy pokój z niewielką łazienką z prysznicem. Na piętrze znajdują się trzy sypialnie, jedna z garderobą oraz duża łazienka dla całej rodziny.

## Elewacje



## Sytuacje



**Rzuty****E-138 PARTER****E-138 PIĘTRO**