

Podstawowe informacje



Dane techniczne projektu

Powierzchnia użytkowa	130.50 m²
Powierzchnia zabudowy	222.60 m²
Powierzchnia dachu	305 m²
Kubatura	820 m³
Wymiary budynku	15.31 x 17.41 m
Kąt nachylenia	30°
Wysokość budynku	7.40 m
Wymiary działki	23.31 x 26.41 m

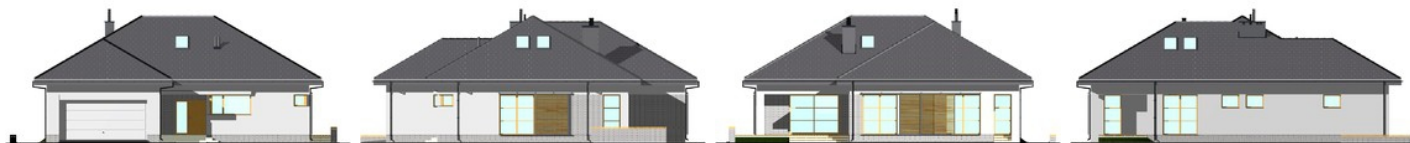


Opis projektu

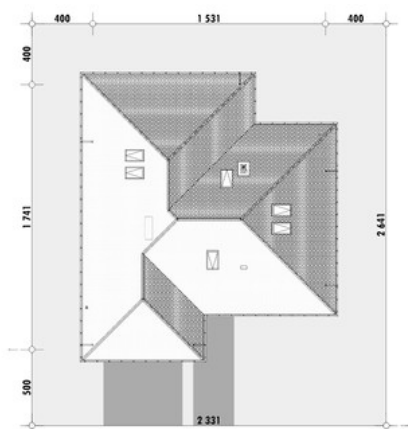
Projekt domu parterowego z czterospadowym dachem, z dwustanowiskowym garażem. Prosta bryła połączona z uniwersalnym układem funkcjonalnym. Na rysunku rzutu pokazano miejsce lokalizacji schodów z możliwością zaadaptowania poddasza.

W części dziennej zaplanowano salon z jadalnią oraz półotwartą kuchnię ze spiżarnią. W części sypialnej zaplanowano trzy sypialnie, WC, łazienkę z wanną i prysznicem, oraz dodatkową dużą garderobę. Na poddaszu pokazujemy wariantową powierzchnię możliwą do zaadaptowania. Dla zobrazowania jej wielkości, na rysunku podano powierzchnię netto podd...

Elewacje



Sytuacje



Rzuty
