

Podstawowe informacje



Dane techniczne projektu

Całkowita powierzchnia	165.43 m²
Powierzchnia użytkowa	165.43 m²
Powierzchnia zabudowy	150.56 m²
Powierzchnia dachu	225 m²
Kubatura	589.16 m³
Wymiary budynku	14.20 x 14 m
Kąt nachylenia	38°
Wysokość budynku	8 m
Wymiary działki	22.30 x 23 m



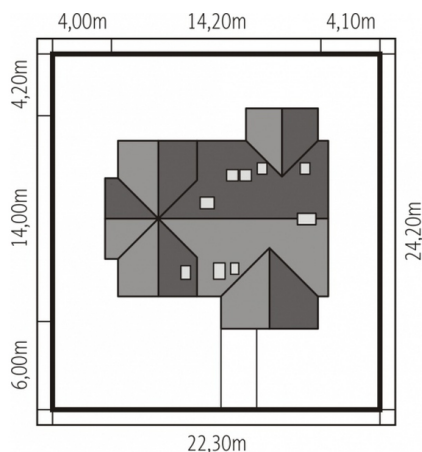
Opis projektu

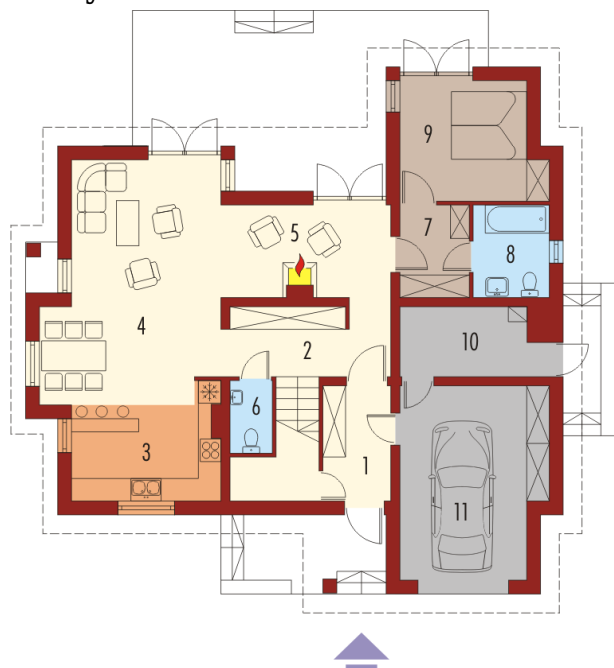
Dom z użytkowym poddaszem niepodpiwniczony przeznaczony dla 5-6 osobowej rodziny. Istnieje możliwość korzystnego usytuowania domu niezależnie od stron świata. Parter domu to część dzienna sypialnia rodziców garaż i kotłownia. Piętro to cztery sypialnie garderoba i łazienka z pralnią z której dostępny jest stryszek-suszarnia oraz galeria z widokiem na pokój kominkowy.

Elewacje

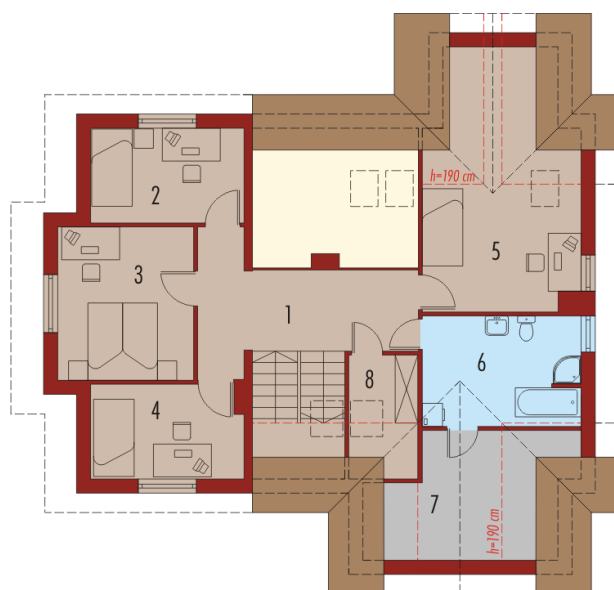


Sytuacje



Rzuty

Parter 90.92 m²

Wiatrołap	5.38 m ²
Pom. gospodarcze	7.00 m ²
Garaż	18.96 m ²
Hol	8.28 m ²
Kuchnia	12.95 m ²
Pokój dzienny + jadalnia	24.14 m ²
Pokój kominkowy	10.68 m ²
Toaleta	2.06 m ²
Korytarz	4.39 m ²
Łazienka	4.86 m ²
Sypialnia	11.18 m ²


Poddasze 74.51 m²

Korytarz	13.60 m ²
Pokój	9.35 m ²
Sypialnia	13.66 m ²
Pokój	9.47 m ²
Pokój	11.47 m ²
Łazienka	12.03 m ²
Suszarnia	2.75 m ²
Garderoba	2.18 m ²