

## Podstawowe informacje



## Dane techniczne projektu

<b>Całkowita powierzchnia</b>	<b>261.50 m<sup>2</sup></b>
<b>Powierzchnia użytkowa</b>	<b>249.04 m<sup>2</sup></b>
<b>Powierzchnia zabudowy</b>	<b>211.35 m<sup>2</sup></b>
<b>Powierzchnia dachu</b>	<b>290 m<sup>2</sup></b>
<b>Kubatura</b>	<b>794.41 m<sup>3</sup></b>
<b>Wymiary budynku</b>	<b>20.30 x 11 m</b>
<b>Kąt nachylenia</b>	<b>30°</b>
<b>Wysokość budynku</b>	<b>7.16 m</b>
<b>Wymiary działki</b>	<b>28.30 x 22.40 m</b>



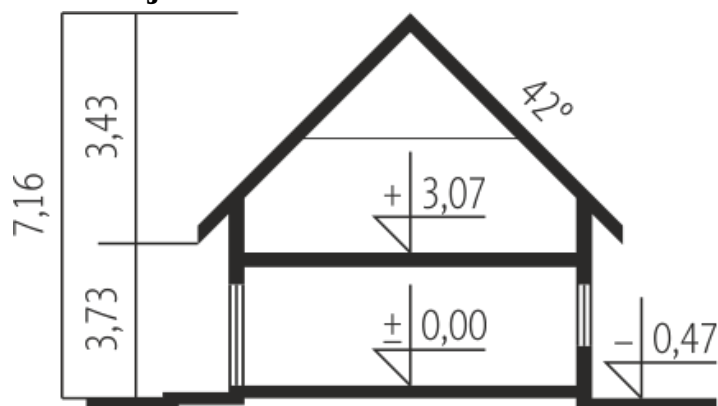
## Opis projektu

Dom z użytkowym poddaszem niepodpiwniczony przeznaczony dla 4-5 osobowej rodziny. Klasyczną bryłę dworku z kolumnadą przy wejściu przekryto dachem kopertowym. Bogato zaaranżowana przestrzeń parteru z centralnym wyjściem na duży taras zaspokoi oczekiwania nawet najbardziej wybrednych mieszkańców. Na poddaszu usytowano trzy wygodne sypialnie i dwie łazienki.

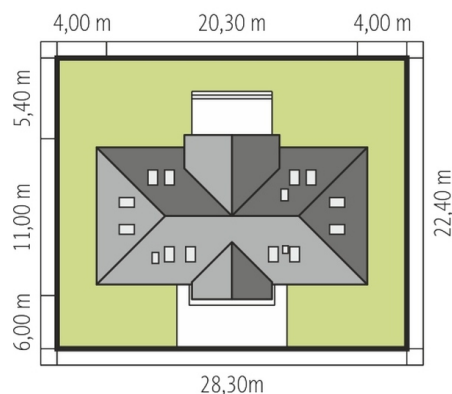
## Elewacje

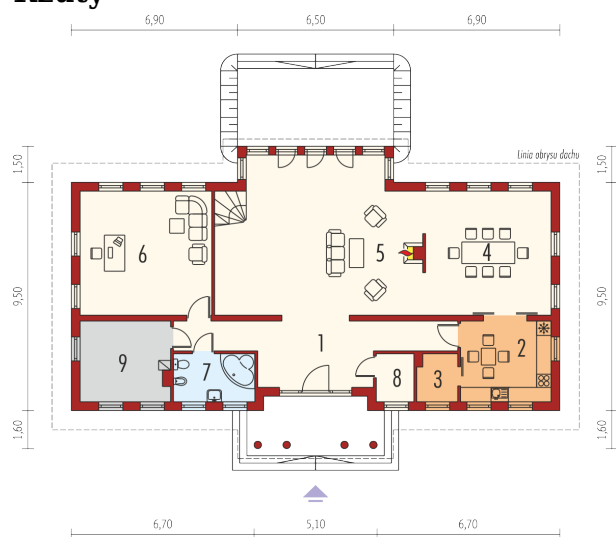


## Przekrój

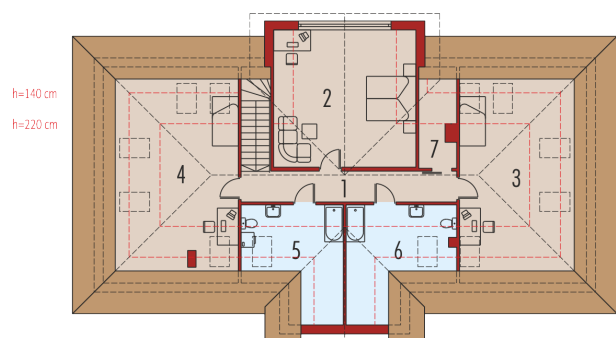


## Sytuacje



**Rzuty**

**Parter 167.93 m<sup>2</sup>**

<b>Hol</b>	22.37 m <sup>2</sup>
<b>Kuchnia</b>	12.46 m <sup>2</sup>
<b>Spizarnia</b>	3.18 m <sup>2</sup>
<b>Jadalnia</b>	27.15 m <sup>2</sup>
<b>Pokój dzienny</b>	52.66 m <sup>2</sup>
<b>Gabinet</b>	27.97 m <sup>2</sup>
<b>Łazienka</b>	6.64 m <sup>2</sup>
<b>Garderoba</b>	3.04 m <sup>2</sup>
<b>Kotłownia</b>	12.46 m <sup>2</sup>


**Poddasze 93.57 m<sup>2</sup>**

<b>Korytarz</b>	10.66 m <sup>2</sup>
<b>Sypialnia</b>	27.85 m <sup>2</sup>
<b>Sypialnia</b>	17.26 m <sup>2</sup>
<b>Sypialnia</b>	18.92 m <sup>2</sup>
<b>Łazienka</b>	8.69 m <sup>2</sup>
<b>Łazienka</b>	7.05 m <sup>2</sup>
<b>Garderoba</b>	3.14 m <sup>2</sup>