

## Podstawowe informacje



## Dane techniczne projektu

<b>Całkowita powierzchnia</b>	<b>131.72 m<sup>2</sup></b>
<b>Powierzchnia użytkowa</b>	<b>131.72 m<sup>2</sup></b>
<b>Powierzchnia zabudowy</b>	<b>111.95 m<sup>2</sup></b>
<b>Powierzchnia dachu</b>	<b>149 m<sup>2</sup></b>
<b>Kubatura</b>	<b>413.19 m<sup>3</sup></b>
<b>Wymiary budynku</b>	<b>9.90 x 11.80 m</b>
<b>Kąt nachylenia</b>	<b>45°</b>
<b>Wysokość budynku</b>	<b>8.15 m</b>
<b>Wymiary działki</b>	<b>19.40 x 21.80 m</b>



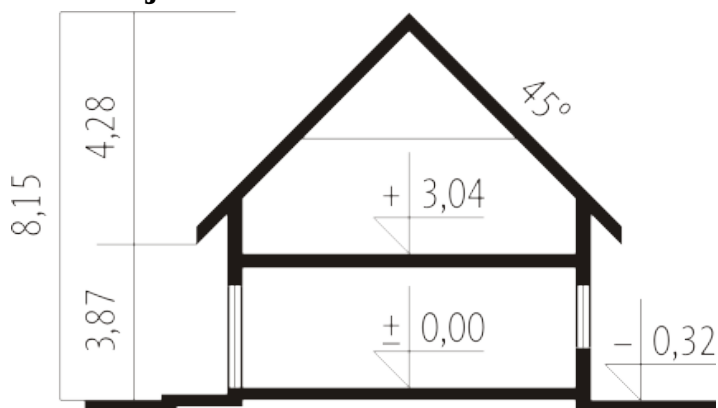
## Opis projektu

Dom parterowy z poddaszem użytkowym, niepodpiwniczony, bez garażu, przeznaczony dla 4-5-osobowej rodziny. Projekt o prostej konstrukcji, niedrogi w realizacji, przeznaczony jest na wąską działkę, z frontem od strony południowej. Na parterze mieści się pokój dzienny z otwartą kuchnią, gabinet, sypialnia z garderobą oraz mała łazienka. Na poddaszu znajdują się trzy sypialnie (jedna z garderobą) i łazienka. Istnieje wersja domu z wiatą garażową.

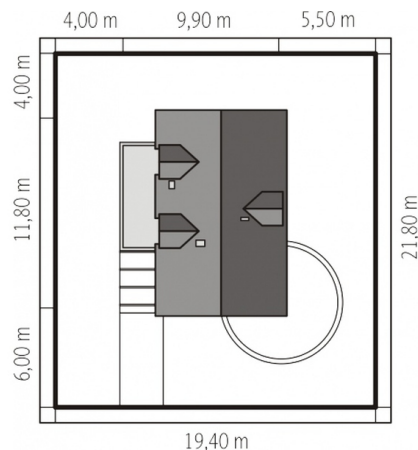
## Elewacje

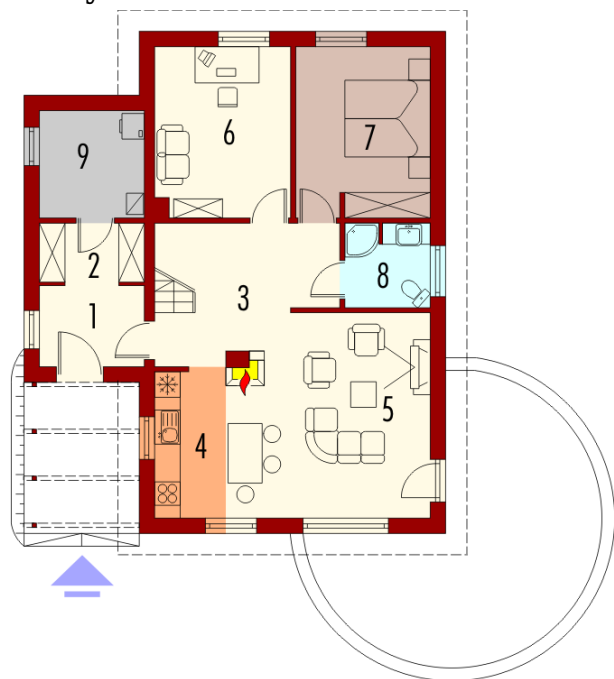


## Przekrój

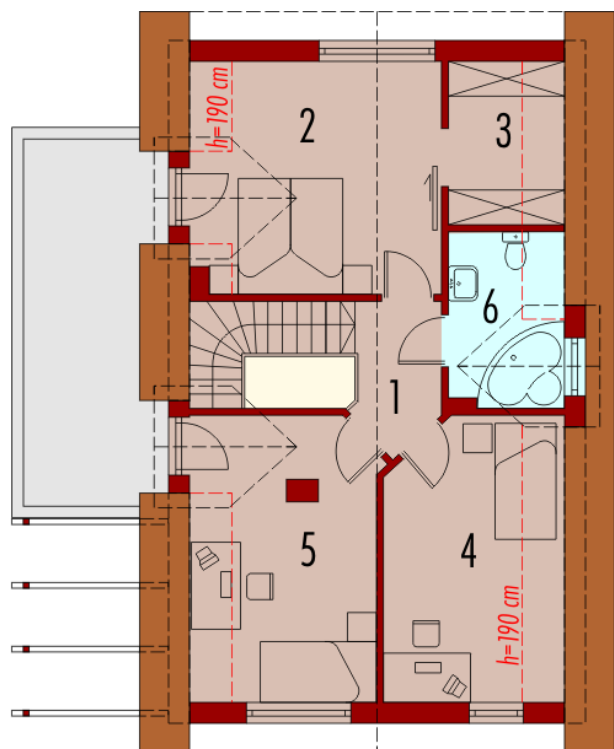


## Sytuacje



**Rzuty**

**Parter 81.97 m<sup>2</sup>**

Wiatrołap	4.58 m <sup>2</sup>
Garderoba	3.41 m <sup>2</sup>
Hol	11.72 m <sup>2</sup>
Kuchnia	5.71 m <sup>2</sup>
Pokój dzienny + jadalnia	21.75 m <sup>2</sup>
Gabinet	12.48 m <sup>2</sup>
Sypialnia	12.41 m <sup>2</sup>
Łazienka	3.83 m <sup>2</sup>
Pom. gospodarcze	6.08 m <sup>2</sup>


**Poddasze 49.75 m<sup>2</sup>**

Korytarz	3.40 m <sup>2</sup>
Sypialnia	15.02 m <sup>2</sup>
Garderoba	3.47 m <sup>2</sup>
Pokój	11.01 m <sup>2</sup>
Pokój	12.47 m <sup>2</sup>
Łazienka	4.38 m <sup>2</sup>