

Podstawowe informacje



Dane techniczne projektu

Całkowita powierzchnia	92.67 m²
Powierzchnia użytkowa	158.60 m²
Powierzchnia zabudowy	158.10 m²
Kubatura	900 m³
Wymiary budynku	15.01 x 12.06 m
Kąt nachylenia	40°
Wysokość budynku	8.70 m
Wymiary działki	23.01 x 21.06 m



Opis projektu

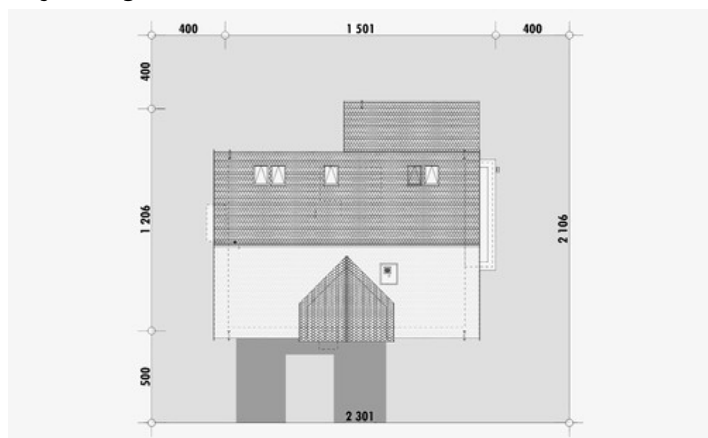
Projekt domu E-104 łączy tradycję z nowoczesnością. Prosta bryła, o ładnych proporcjach, została urozmaicona subtelnym detalem z drewna i klinkieru. Wejście do domu podkreśla skośna, uciekająca ściana na parterze oraz tradycyjna lukarna na poddaszu. Od strony ogrodu zaprojektowano duże zadaszenie nad tarasem.

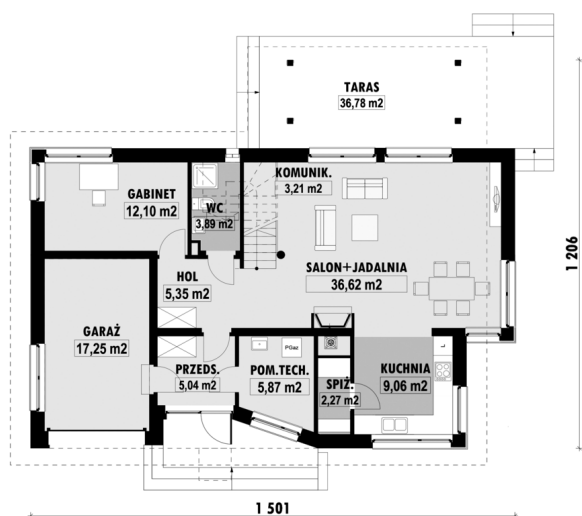
Na parterze zaplanowano duży salon z jadalnią. W centralnym miejscu umieszczono kominek. Z jadalnią graniczy półotwarta kuchnia ze spiżarnią. Na tym poziomie zaprojektowano także dodatkowy pokój z funkcjonalną łazienką. Na poddaszu (ścianka kolankowa h = 100cm) zn...

Elewacje



Sytuacje



Rzuty


E-104 PARTER



E-104 PODDASZE