

Podstawowe informacje



Dane techniczne projektu

Całkowita powierzchnia	132.74 m²
Powierzchnia użytkowa	125.58 m²
Powierzchnia zabudowy	243 m²
Powierzchnia dachu	239 m²
Kubatura	432.68 m³
Wymiary budynku	12.20 x 34.80 m
Kąt nachylenia	2°
Wysokość budynku	4.15 m
Wymiary działki	22.40 x 40.80 m



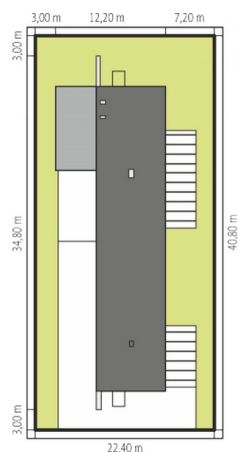
Opis projektu

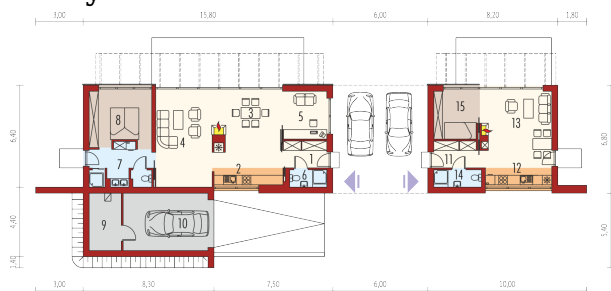
Dom parterowy z garażem i wiatą garażową niepodpiwniczony przeznaczony dla 3-4-osobowej rodziny. Dom podzielono na dwa mieszkania: większe - z otwartym salonem kuchnią i jadalnią oraz pokojem do pracy sypialnią i dwoma łazienkami - i mniejsze składające się z salonu kuchni łazienki i sypialni. Każde z mieszkań ma osobne wejście.

Elewacje



Sytuacje



Rzuty

Parter 132.74 m²

Wiatrołap	4.32 m ²
Garaż	19.17 m ²
Wiatrołap	5.08 m ²
Kuchnia	8.94 m ²
Pokój dzienny + jadalnia	16.25 m ²
Sypialnia	8.66 m ²
Łazienka	3.28 m ²
Kuchnia	8.99 m ²
Jadalnia	16.13 m ²
Pokój dzienny	21.50 m ²
Gabinet	7.73 m ²
Łazienka	2.70 m ²
Łazienka	8.75 m ²
Sypialnia	13.25 m ²
Kotłownia	7.16 m ²