

Podstawowe informacje



Dane techniczne projektu

Całkowita powierzchnia	111.60 m²
Powierzchnia użytkowa	107 m²
Powierzchnia zabudowy	118.50 m²
Powierzchnia dachu	132 m²
Kubatura	470 m³
Wymiary budynku	14.50 x 11.80 m
Kąt nachylenia	45°
Wysokość budynku	7.50 m
Wymiary działki	18.50 x 22.50 m



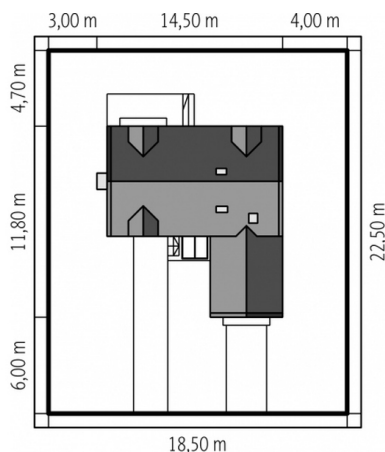
Opis projektu

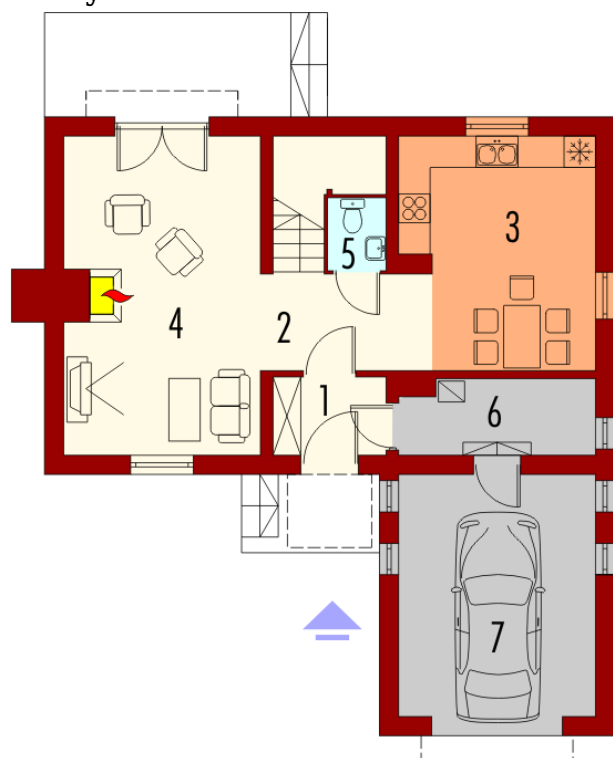
Dom piętrowy niepodpiwniczony o kształcie litery L przeznaczony dla 3-4-osobowej rodziny. Jego konstrukcja jest bardzo prosta i tania. Dom posiada pomieszczenie gospodarcze (strych) dostępny przez schody chowane w stropie. Jedna ze ścian szczytowych pozbawiona jest okien co daje możliwość zbliżenia się do granicy działki.

Elewacje

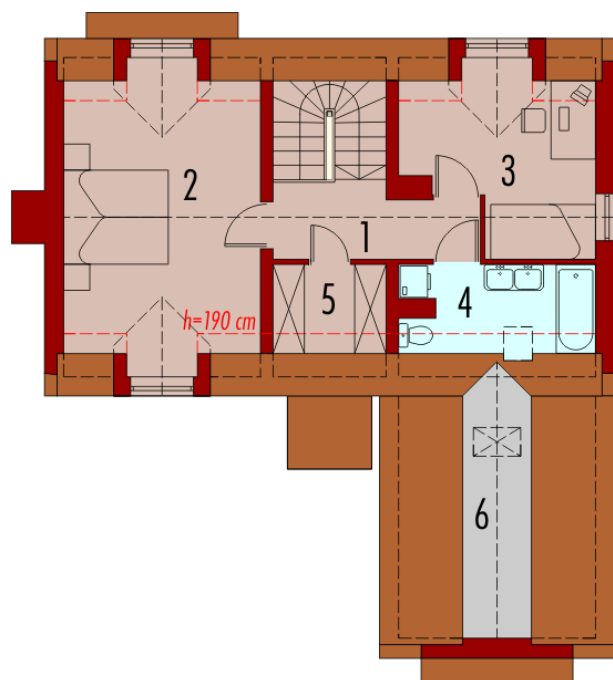


Sytuacje



Rzuty

Parter 54.60 m²

Wiatrołap	3.20 m ²
Hol	5.90 m ²
Kuchnia z jadalnią	15.40 m ²
Pokój dzienny	22.90 m ²
Toaleta	1.60 m ²
Pom. gospodarcze	5.60 m ²
Garaż	17.40 m ²


Poddasze 57 m²

Korytarz	4.80 m ²
Sypialnia	22.90 m ²
Pokój	12.20 m ²
Łazienka	7.90 m ²
Garderoba	4.60 m ²
Strych	4.60 m ²