

## Podstawowe informacje



## Dane techniczne projektu

<b>Całkowita powierzchnia</b>	<b>177.12 m<sup>2</sup></b>
<b>Powierzchnia użytkowa</b>	<b>136.50 m<sup>2</sup></b>
<b>Powierzchnia zabudowy</b>	<b>125.71 m<sup>2</sup></b>
<b>Kubatura</b>	<b>243 m<sup>3</sup></b>
<b>Wymiary budynku</b>	<b>10.50 x 12.60 m</b>
<b>Kąt nachylenia</b>	<b>30°</b>
<b>Wysokość budynku</b>	<b>8.52 m</b>
<b>Wymiary działki</b>	<b>25.30 x 18.30 m</b>



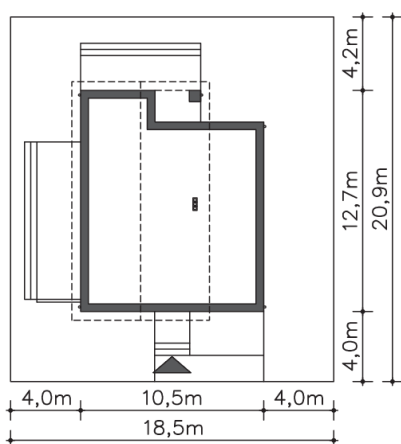
## Opis projektu

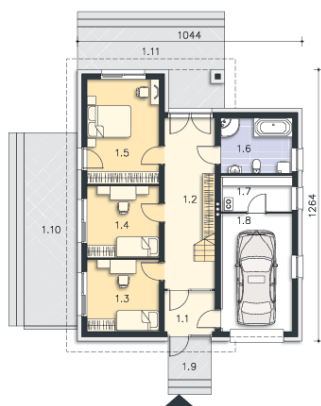
Ten energooszczędny dom został zaprojektowany dość nietypowo, gdzie część dzienna z salonem i dużym tarasem została umieszczona na piętrze. To dom na działki, w których piękny widok jest dostępny dopiero z górnej kondygnacji. Duży taras usytuowany z boku może tworzyć letni salon na otwartym powietrzu i zachęca do ciekawych aranżacji stref relaksu. Sypialnie natomiast znajdują się na parterze i także mają wyjścia na swój taras.

## Elewacje

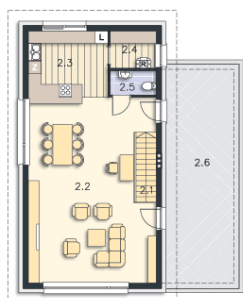


## Sytuacje



**Rzuty**

**Parter 72.79 m<sup>2</sup>**

<b>Komunikacja</b>	4.40 m <sup>2</sup>
<b>Taras</b>	22.50 m <sup>2</sup>
<b>Wiatrołap</b>	18.36 m <sup>2</sup>
<b>Pokój</b>	16.11 m <sup>2</sup>
<b>Pokój</b>	11.12 m <sup>2</sup>
<b>Pokój</b>	11.12 m <sup>2</sup>
<b>Łazienka</b>	16.30 m <sup>2</sup>
<b>Kotłownia</b>	8.62 m <sup>2</sup>
<b>Garaż</b>	5.12 m <sup>2</sup>
<b>Podest</b>	17.76 m <sup>2</sup>
<b>Taras</b>	3.53 m <sup>2</sup>


**Poddasze 104.33 m<sup>2</sup>**

<b>Schody</b>	3.25 m <sup>2</sup>
<b>Pokój dzienny</b>	48.05 m <sup>2</sup>
<b>Kuchnia</b>	11.41 m <sup>2</sup>
<b>Pom.gosp.</b>	3.70 m <sup>2</sup>
<b>Wc</b>	2.42 m <sup>2</sup>
<b>Taras</b>	35.50 m <sup>2</sup>