

## Podstawowe informacje



## Dane techniczne projektu

<b>Całkowita powierzchnia</b>	<b>162.94 m<sup>2</sup></b>
<b>Powierzchnia użytkowa</b>	<b>142.84 m<sup>2</sup></b>
<b>Powierzchnia zabudowy</b>	<b>135.85 m<sup>2</sup></b>
<b>Kubatura</b>	<b>781 m<sup>3</sup></b>
<b>Wymiary budynku</b>	<b>15.30 x 8.80 m</b>
<b>Kąt nachylenia</b>	<b>40°</b>
<b>Wysokość budynku</b>	<b>7.93 m</b>
<b>Wymiary działki</b>	<b>23.30 x 16.80 m</b>



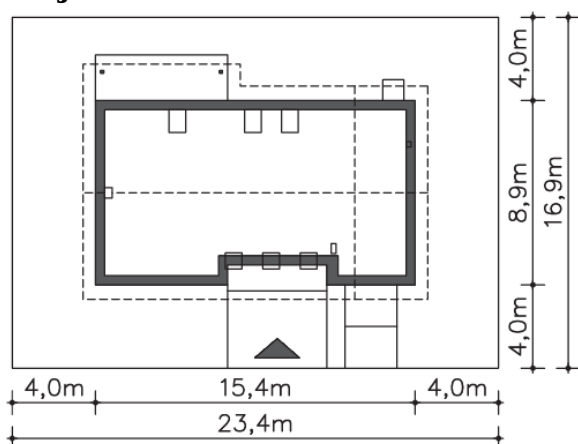
## Opis projektu

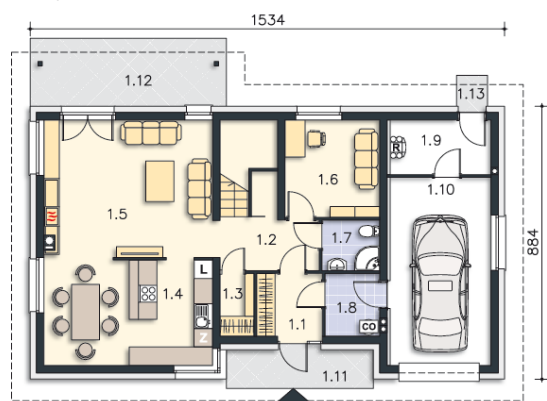
Lennox to nowoczesny, energooszczędny dom skrojony na miarę, aby jednocześnie zapewnić mieszkańcom ponad standardowy układ wnętrz, powiększony np. o osobną łazienkę i dużą garderobę przy sypialni rodziców, czy wygodną pralnię, przy zachowaniu niskich kosztów budowy. W części dziennej jest miejsce na osobną jadalnię i nieco osłoniętą kuchnię. Proporcje elewacji i prosta bryła dachu sprawiają, że dom wygląda zarówno elegancko i nowocześnie.

## Elewacje

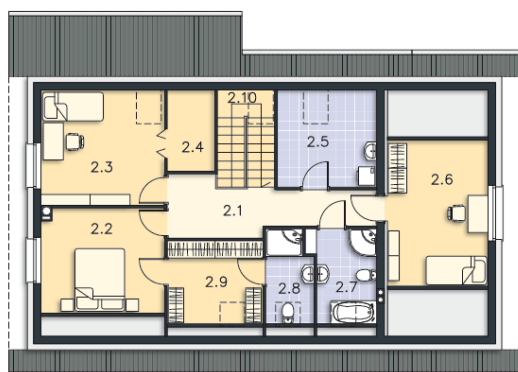


## Sytuacje



**Rzuty**

**Parter 77.59 m<sup>2</sup>**

<b>Pom.gosp., c.o.</b>	4.26 m <sup>2</sup>
<b>Kuchnia, jadalnia</b>	19.73 m <sup>2</sup>
<b>Pokój dzienny</b>	5.95 m <sup>2</sup>
<b>Gabinet</b>	13.95 m <sup>2</sup>
<b>Łazienka</b>	1.00 m <sup>2</sup>
<b>Pom.pomocnicze</b>	6.64 m <sup>2</sup>
<b>Garaż</b>	2.18 m <sup>2</sup>
<b>Podest</b>	18.50 m <sup>2</sup>
<b>Taras</b>	24.19 m <sup>2</sup>
<b>Podest</b>	9.55 m <sup>2</sup>
<b>Wiatrołap</b>	3.02 m <sup>2</sup>
<b>Komunikacja</b>	3.54 m <sup>2</sup>
<b>Spizarnia</b>	5.71 m <sup>2</sup>


**Poddasze 85.35 m<sup>2</sup>**

<b>Hall</b>	9.96 m <sup>2</sup>
<b>Schody</b>	5.53 m <sup>2</sup>
<b>Pokój</b>	11.45 m <sup>2</sup>
<b>Pokój</b>	9.93 m <sup>2</sup>
<b>Garderoba</b>	2.12 m <sup>2</sup>
<b>Pralnia</b>	6.10 m <sup>2</sup>
<b>Pokój</b>	12.04 m <sup>2</sup>
<b>Łazienka</b>	4.97 m <sup>2</sup>
<b>Łazienka</b>	3.15 m <sup>2</sup>
<b>Garderoba</b>	5.71 m <sup>2</sup>