

## Podstawowe informacje



## Dane techniczne projektu

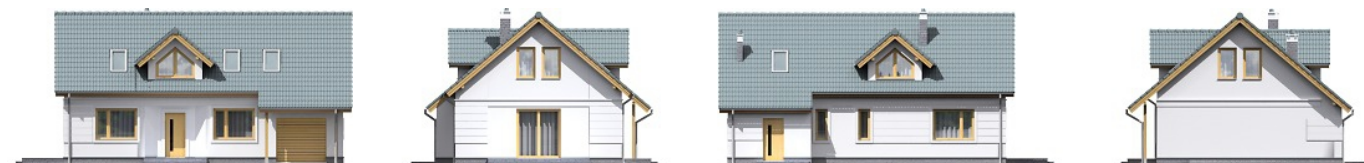
Całkowita powierzchnia	141.73 m <sup>2</sup>
Powierzchnia użytkowa	105.15 m <sup>2</sup>
Powierzchnia zabudowy	182.84 m <sup>2</sup>
Kubatura	602 m <sup>3</sup>
Wymiary budynku	13.30 x 8.80 m
Kąt nachylenia	40°
Wysokość budynku	7.45 m
Wymiary działki	21.50 x 16.80 m



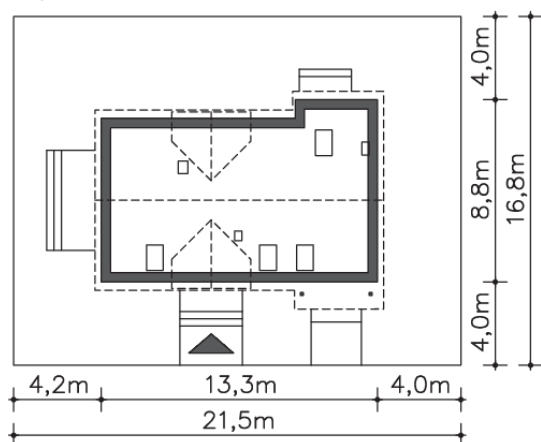
## Opis projektu

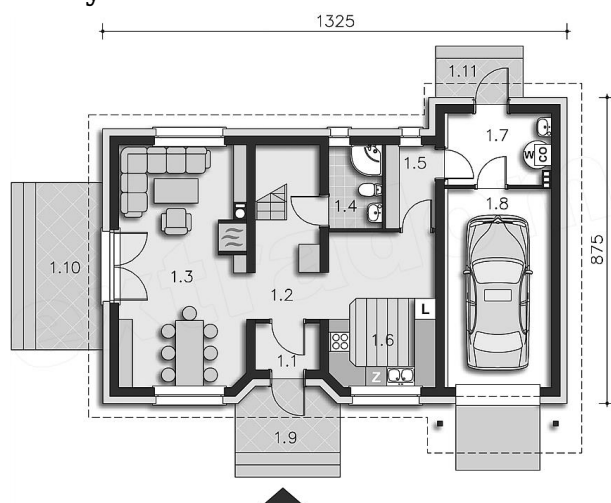
Energooszczędny dom o tradycyjnej bryle, który znakomicie nadaje się na działki z wjazdem od wschodu. Charakteryzuje go czysty podział pomieszczeń, gdzie mamy doświetlony z trzech stron salon, a także osobną, dużą kuchnię ze spiżarnią, przez którą można przejść do części gospodarczej i garażu. Na poddaszu, choć niewielkim znalazły się trzy sypialnie, w tym jedna z garderobą, osobna pralnia i łazienka. Stylistyka domu jest tradycyjna - spokojna, lekka i miła dla oka.

## Elewacje

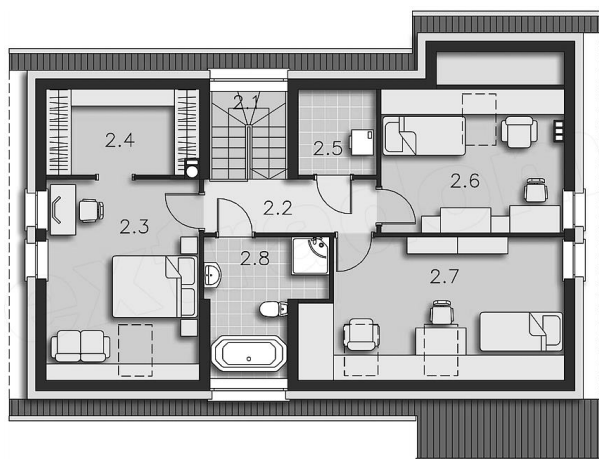


## Sytuacje



**Rzuty**

**Parter 61.29 m<sup>2</sup>**

Łazienka	2.45 m <sup>2</sup>
Komunikacja	9.16 m <sup>2</sup>
Pokój dzienny	2.79 m <sup>2</sup>
Pom.gosp.	7.00 m <sup>2</sup>
Kuchnia	25.21 m <sup>2</sup>
Kotłownia	3.60 m <sup>2</sup>
Garaż	3.41 m <sup>2</sup>
Podest	13.70 m <sup>2</sup>
Taras	5.92 m <sup>2</sup>
Podest	16.70 m <sup>2</sup>
Wiatrołap	5.41 m <sup>2</sup>


**Poddasze 80.44 m<sup>2</sup>**

Schody	3.92 m <sup>2</sup>
Komunikacja	5.21 m <sup>2</sup>
Pokój	11.76 m <sup>2</sup>
Garderoba	1.69 m <sup>2</sup>
Pom.gosp.	0.91 m <sup>2</sup>
Pokój	8.14 m <sup>2</sup>
Pokój	10.53 m <sup>2</sup>
Łazienka	7.62 m <sup>2</sup>