

Podstawowe informacje



Dane techniczne projektu

Całkowita powierzchnia	101.10 m²
Powierzchnia użytkowa	94.29 m²
Powierzchnia zabudowy	150.50 m²
Kubatura	726 m³
Wymiary budynku	16 x 10 m
Kąt nachylenia	28°
Wysokość budynku	6.66 m
Wymiary działki	24 x 18.70 m



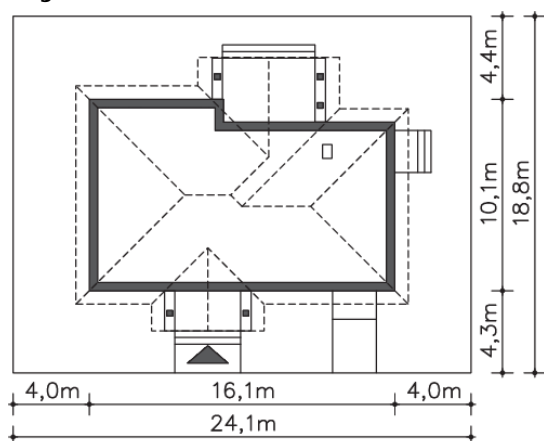
Opis projektu

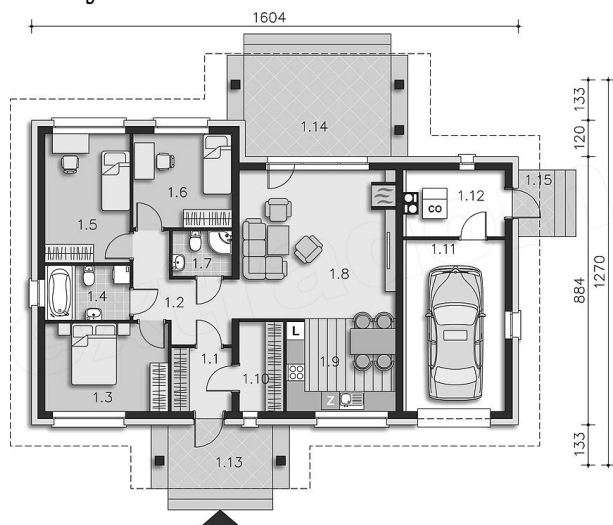
Piękny parterowy domek z garażem, który w urokliwej i dość tradycyjnej bryle kryje energooszczędne rozwiązania pozwalające na znaczne oszczędności na ogrzewaniu. To przykład na to, że można mieszkać nowocześnie i jednocześnie przy zachowaniu stylistyki tradycyjnego dworku. Pięknie prezentuje się zadaszony taras ogrodowy, który pomieści z powodzeniem duży stół na rodzinne biesiady.

Elewacje



Sytuacje



Rzuty

Parter 101.10 m²

Wiatrołap	4.16 m ²
Garderoba	4.29 m ²
Garaż	18.33 m ²
Kotłownia	6.81 m ²
Podest	4.11 m ²
Taras	13.60 m ²
Podest	2.64 m ²
Komunikacja	8.25 m ²
Pokój	11.75 m ²
Łazienka	5.02 m ²
Pokój	11.83 m ²
Pokój	10.04 m ²
Łazienka	2.93 m ²
Pokój dzienny	25.13 m ²
Kuchnia	10.89 m ²