

Podstawowe informacje



Dane techniczne projektu

Całkowita powierzchnia	153.19 m²
Powierzchnia użytkowa	126.36 m²
Powierzchnia zabudowy	108.92 m²
Kubatura	628 m³
Wymiary budynku	12.10 x 9.40 m
Kąt nachylenia	35°
Wysokość budynku	7.35 m
Wymiary działki	20 x 17.40 m



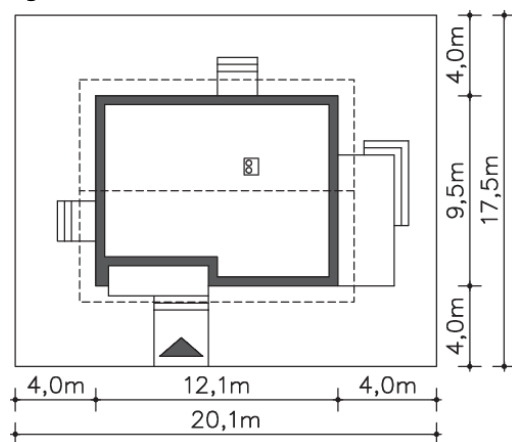
Opis projektu

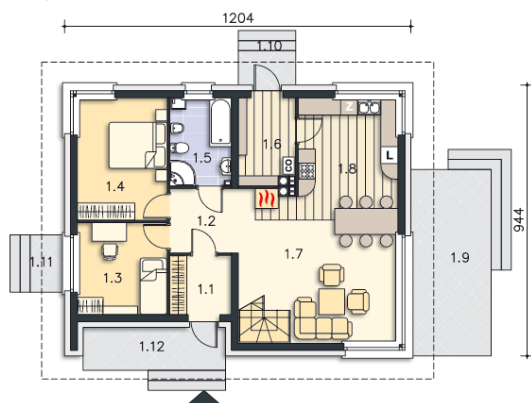
Ten projekt wyraźnie pasuje na działki z wjazdem od południa. Nowoczesny styl i prosto zarysowana bryła spodoba się miłośnikom czytelnych i prostych rozwiązań. Harmonijnie skomponowana elewacja z dodatkami drewnianych elementów wykończenia jest lekka i czysta w odbiorze. Układ pomieszczeń to przestronna część dzienna, pięknie doświetlona oknami narożnymi. Dwie sypialnie na parterze pozwalają na etapową budowę domu. Plusem tego domu jest także to, że wszystkie pomieszczenia sanitarne są usytuowane w jednej części domu, co pozwala zaoszczędzić na instalacjach.

Elewacje

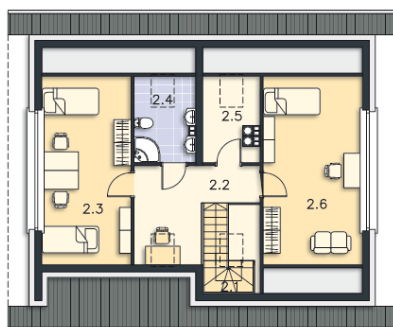


Sytuacje



Rzuty

Parter 83.63 m²

Pokój	4.37 m ²
Taras	2.40 m ²
Wiatrołap	2.40 m ²
Komunikacja	7.44 m ²
Pokój	4.77 m ²
Łazienka	9.92 m ²
C.o.	13.22 m ²
Pokój dzienny	6.52 m ²
Kuchnia	5.84 m ²
Taras	27.09 m ²
Taras	11.90 m ²
Taras	18.20 m ²


Poddasze 69.56 m²

Schody	3.87 m ²
Komunikacja	8.29 m ²
Pokój	13.70 m ²
Łazienka	4.06 m ²
Pom.gosp.	3.40 m ²
Pokój	15.25 m ²