

Podstawowe informacje



Dane techniczne projektu

Całkowita powierzchnia	275.30 m²
Powierzchnia użytkowa	200.84 m²
Powierzchnia zabudowy	152.02 m²
Kubatura	825 m³
Wymiary budynku	19.10 x 8.70 m
Kąt nachylenia	45°
Wysokość budynku	8.66 m
Wymiary działki	28.60 x 25.80 m



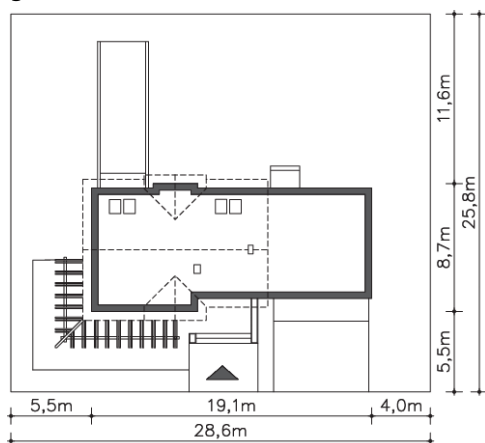
Opis projektu

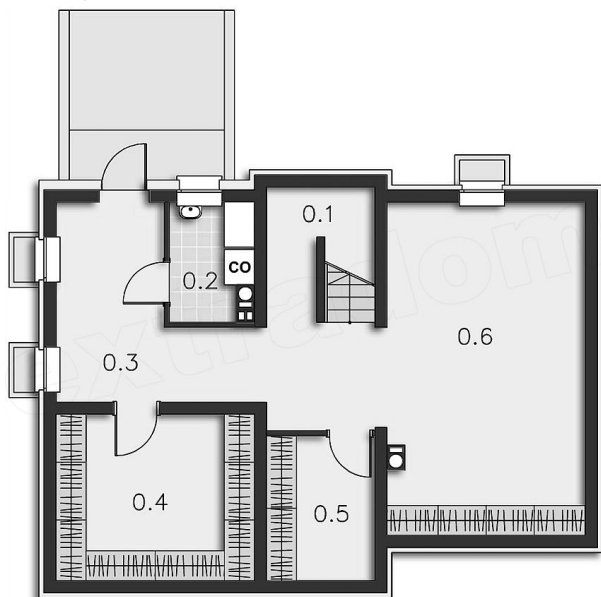
Kolejna odsłona popularnego projektu Tokio, tym razem z garażem na dwa auta i podpiwniczeniem. Parter to Duży salon z otwartą na niego kuchnią, dodatkowa sypialnia i łazienka. Na poddaszu zaplanowano dwie duże sypialnie i komfortową łazienkę. Z jednej z sypialni można wyjść na taras, usytuowany na dachu garażu. Do garażu z wydzielonym zapleczem sanitarnym, prowadzi także przejście z domu. Mimo kilku zmian, projekt Tokio V zachował swój charakterystyczny wygląd, a elementy drewniane i metalowe podkreślają nowoczesny rys budynku.

Elewacje

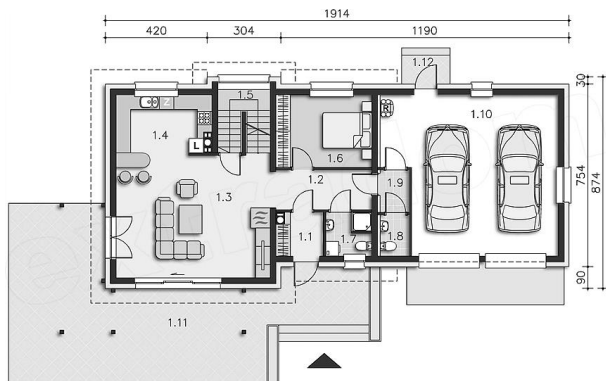


Sytuacje

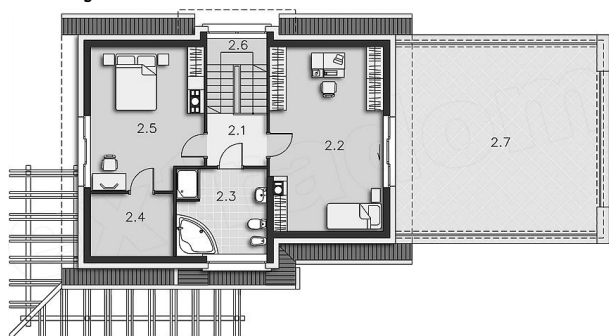


Rzuty

Piwnica 68.58 m²

Schody	3.39 m ²
Kotłownia	3.77 m ²
Komunikacja	16.26 m ²
Spizarnia	13.00 m ²
Schówek	6.16 m ²
Pom.gosp.	26.00 m ²


Parter 76.52 m²

Kuchnia	3.33 m ²
Wiatrołap	44.04 m ²
Komunikacja	66.30 m ²
Salon	2.39 m ²
Schody	6.89 m ²
Pokój	32.42 m ²
Łazienka	9.10 m ²
Wc	5.48 m ²
Komunikacja	11.78 m ²
Garaż	3.40 m ²
Taras	2.02 m ²
Podest	2.10 m ²

Rzuty**Poddasze 130.20 m²**

Komunikacja	4.10 m ²
Pokój	21.86 m ²
Łazienka	7.99 m ²
Garderoba	3.87 m ²
Pokój	15.88 m ²
Schody	5.81 m ²
Taras	56.86 m ²