

Podstawowe informacje



Dane techniczne projektu

Całkowita powierzchnia	100 m²
Powierzchnia użytkowa	99.95 m²
Powierzchnia zabudowy	124.67 m²
Powierzchnia dachu	183.67 m²
Kubatura	266.73 m³
Wymiary budynku	13.04 x 10.49 m
Kąt nachylenia	25°
Wysokość budynku	6.50 m
Wymiary działki	21.04 x 18.49 m



Opis projektu

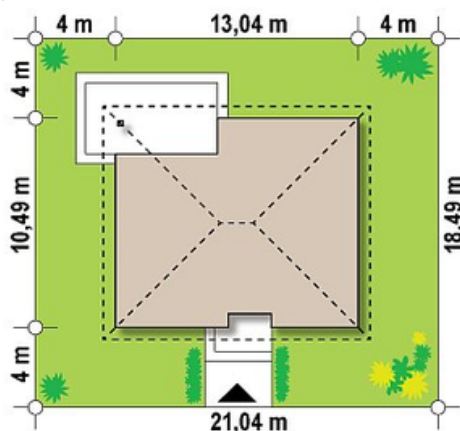
Wersja projektu poszerzona o 90cm. Kotłownia na ekogroszek oraz powiększony salon.

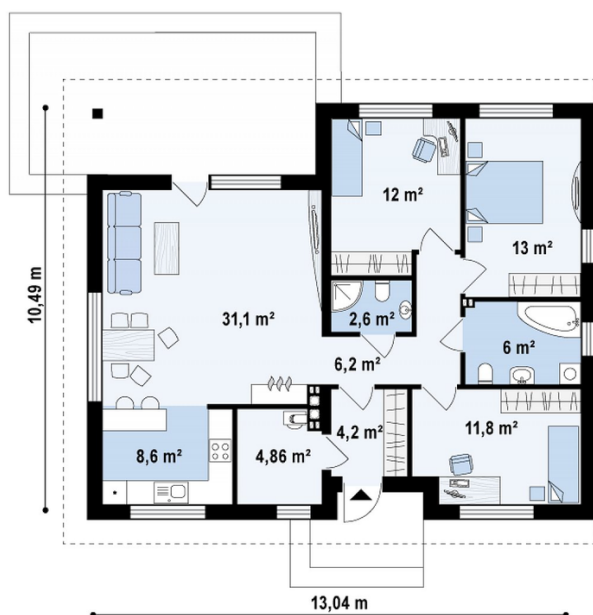
Ściany: gazobeton, ceramika, silikaty
Dach: dachówka, blachodachówka
Strop: więzary

Elewacje



Sytuacje



Rzuty

Parter 100 m²

Sień	4.20 m ²
Pokój	12.00 m ²
Łazienka	6.00 m ²
Kuchnia	8.30 m ²
Pokój	11.80 m ²
Pom. gosp.	4.90 m ²
Łazienka	2.60 m ²
Hol	6.20 m ²
Salon+jadalnia	31.00 m ²
Pokój	13.00 m ²