

Podstawowe informacje



Dane techniczne projektu

Całkowita powierzchnia	112.70 m ²
Powierzchnia użytkowa	112.69 m ²
Powierzchnia zabudowy	167.20 m ²
Powierzchnia dachu	242.82 m ²
Kubatura	372 m ³
Wymiary budynku	16.38 x 11.88 m
Kąt nachylenia	25°
Wysokość budynku	6.24 m
Wymiary działki	22.38 x 19.88 m

Opis projektu

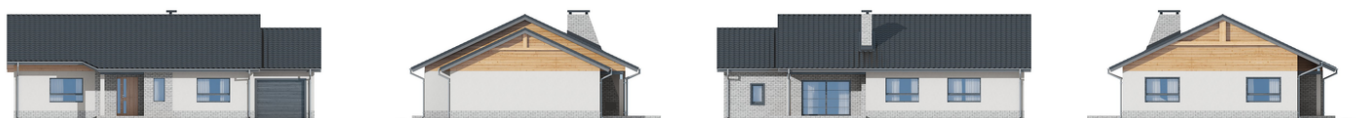
Podwariant z zaprojektowanym garażem po prawej stronie.

Ściany: gazobeton, ceramika, silikaty

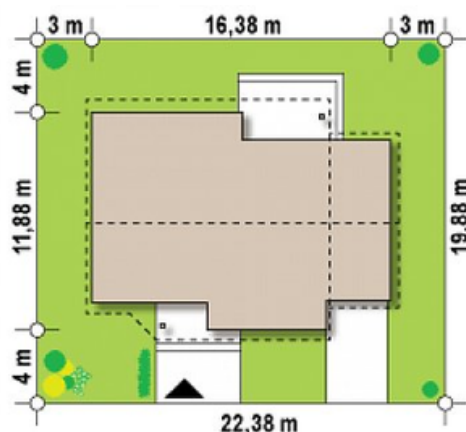
Dach: dachówka, blachodachówka

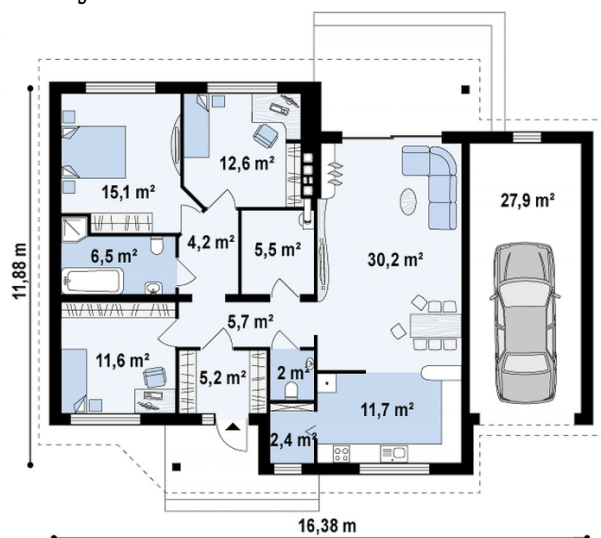
Strop: betonowy gęstożebrowy Teriva

Elewacje



Sytuacje



Rzuty

Parter 112.70 m²

Sień	5.20 m ²
Łazienka	6.50 m ²
Pokój	11.60 m ²
Garaż	27.90 m ²
Hol	5.70 m ²
Kuchnia+spizarka	14.10 m ²
Salon+jadalnia	30.20 m ²
Pom. gosp.	5.50 m ²
WC	2.00 m ²
Hol	4.20 m ²
Pokój	15.10 m ²
Pokój	12.60 m ²