

## Podstawowe informacje



## Dane techniczne projektu

<b>Całkowita powierzchnia</b>	<b>175.90 m<sup>2</sup></b>
<b>Powierzchnia użytkowa</b>	<b>183.30 m<sup>2</sup></b>
<b>Powierzchnia zabudowy</b>	<b>158 m<sup>2</sup></b>
<b>Powierzchnia dachu</b>	<b>241 m<sup>2</sup></b>
<b>Kubatura</b>	<b>535.20 m<sup>3</sup></b>
<b>Wymiary budynku</b>	<b>14.70 x 11.60 m</b>
<b>Kąt nachylenia</b>	<b>28°</b>
<b>Wysokość budynku</b>	<b>6.93 m</b>
<b>Wymiary działki</b>	<b>21.70 x 19.60 m</b>

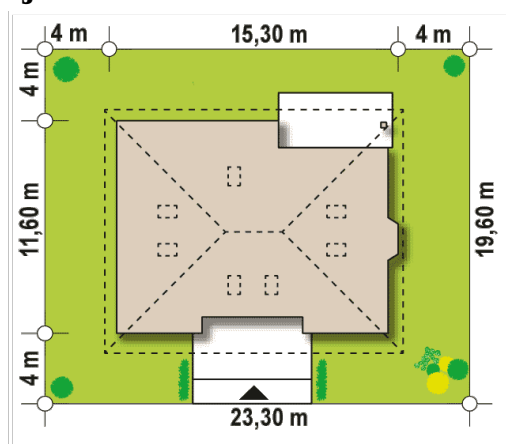
## Opis projektu

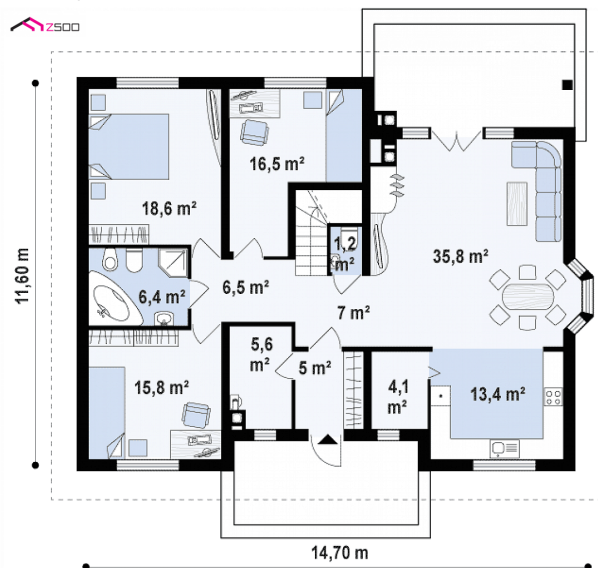
Wersja podstawowa w technologii szkieletowej.

## Elewacje

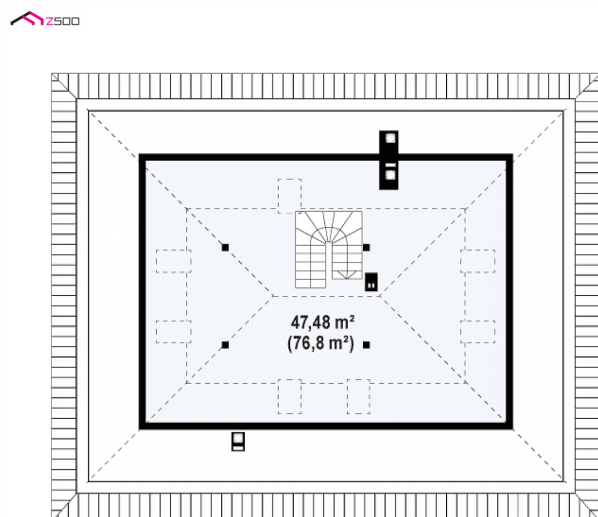


## Sytuacje



**Rzuty**

**Parter 135.90 m<sup>2</sup>**

<b>Pokój</b>	18.60 m <sup>2</sup>
<b>Sień</b>	5.00 m <sup>2</sup>
<b>Spizarka</b>	4.10 m <sup>2</sup>
<b>Kuchnia</b>	13.40 m <sup>2</sup>
<b>Pokój</b>	16.50 m <sup>2</sup>
<b>Pokój</b>	15.80 m <sup>2</sup>
<b>Hol</b>	7.00 m <sup>2</sup>
<b>Hol</b>	6.50 m <sup>2</sup>
<b>Pom. gosp.</b>	5.60 m <sup>2</sup>
<b>WC</b>	1.20 m <sup>2</sup>
<b>Łazienka</b>	6.40 m <sup>2</sup>
<b>Salon+jadalnia</b>	35.80 m <sup>2</sup>


**Poddasze 40 m<sup>2</sup>**

<b>Poddasze</b>	47.50 m <sup>2</sup>
-----------------	----------------------