

Podstawowe informacje



Dane techniczne projektu

Powierzchnia użytkowa	217.30 m²
Powierzchnia zabudowy	165.50 m²
Kubatura	739 m³
Wymiary budynku	15.83 x 21.52 m
Kąt nachylenia	40°
Wysokość budynku	8.73 m
Wymiary działki	23.83 x 21.52 m

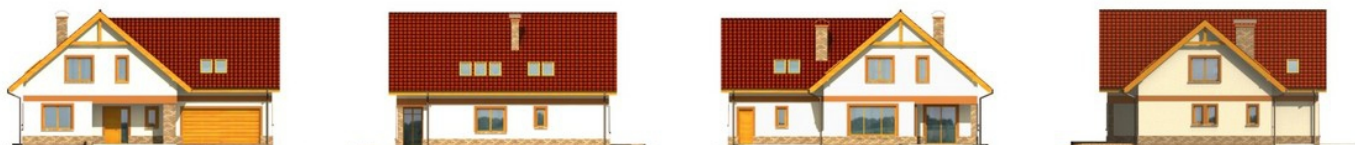


Opis projektu

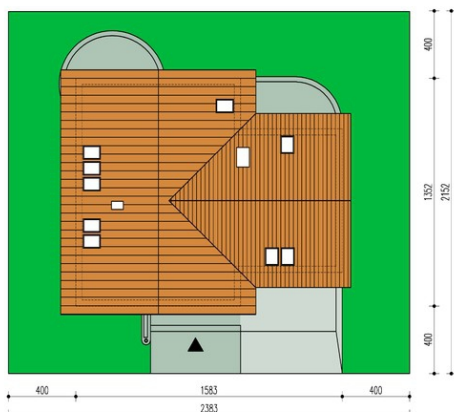
Anita II to wygodny, parterowy, niepodpiwniczony dom z użytkowym poddaszem i wbudowanym garażem dwustanowiskowym, przeznaczony dla 4-7 osobowej rodziny.

Zaletą domu jest prosty układ funkcjonalny i atrakcyjny wygląd domu co sprawia, że Anita II zapewnić będzie swym właścicielom komfort i wygodę, przy jednoczesnym ograniczeniu kosztów budowy. Część dzienna na parterze składa się z przedsionka, hallu, pokoju od strony wejściowej, dużej kuchni ze spiżarnią i jadalnią, otwartej na salon i łazienki zlokalizowanej przy klatce schodowej. W części gospodarczej domu zlokalizowano wyg...

Elewacje



Sytuacje



Rzuty
