

## Podstawowe informacje



## Dane techniczne projektu

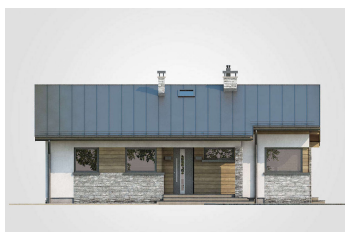
<b>Całkowita powierzchnia</b>	<b>111.55 m<sup>2</sup></b>
<b>Powierzchnia użytkowa</b>	<b>83.20 m<sup>2</sup></b>
<b>Powierzchnia zabudowy</b>	<b>111.55 m<sup>2</sup></b>
<b>Powierzchnia dachu</b>	<b>154 m<sup>2</sup></b>
<b>Kubatura</b>	<b>477.70 m<sup>3</sup></b>
<b>Wymiary budynku</b>	<b>12.48 x 8.68 m</b>
<b>Kąt nachylenia</b>	<b>25°</b>
<b>Wysokość budynku</b>	<b>5.65 m</b>
<b>Wymiary działki</b>	<b>19.48 x 16.68 m</b>



## Opis projektu

Kolejna wersja cieszącej się uznaniem Inwestorów parterówki w technologii szkieletowej. Całość programu użytkowego mieści się na parterze i obejmuje zaprojektowane w otwartej przestrzeni kuchnię, jadalnię i pokój dzienny oraz trzy sypialnie i łazienkę. Program uzupełniają przedsionek z szafą oraz kotłownia, która ze względu na lokalizację przy kuchni może pełnić również funkcję spiżarni. Niewielki, prosty w formie budynek wyróżnia się ciekawą stolarką okienną oraz starannie dobranymi materiałami wykończeniowymi. Uwagę zwracają przede wszystkim okna narożne w kuchni i łazience oraz duże przeszk...

## Elewacje



**Rzuty**

