

## Podstawowe informacje



## Dane techniczne projektu

<b>Całkowita powierzchnia</b>	<b>282.79 m<sup>2</sup></b>
<b>Powierzchnia użytkowa</b>	<b>140.10 m<sup>2</sup></b>
<b>Powierzchnia zabudowy</b>	<b>151.12 m<sup>2</sup></b>
<b>Powierzchnia dachu</b>	<b>264 m<sup>2</sup></b>
<b>Kubatura</b>	<b>594.44 m<sup>3</sup></b>
<b>Wymiary budynku</b>	<b>15.90 x 11.85 m</b>
<b>Kąt nachylenia</b>	<b>42°</b>
<b>Wysokość budynku</b>	<b>8.60 m</b>
<b>Wymiary działki</b>	<b>22.90 x 19.85 m</b>



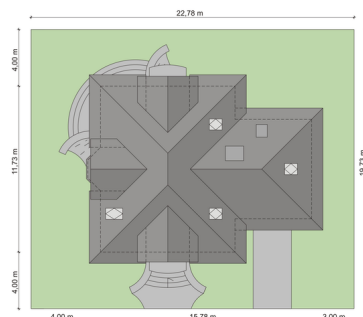
## Opis projektu

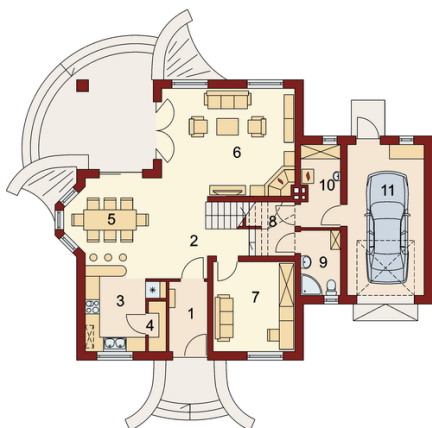
Wygodny dom dla 4-5 osobowej rodziny z ładnymi lukarnami wyposażonymi w balkony. Spora liczba przeszkleń na parterze zapewnia dobre doświetlenie światłem słonecznym całej przestrzeni, w której są wydzielone: salon z efektownym, narożnym kominkiem, jadalnia ,oraz kuchnia z barkiem od strony pokoju. Znajdująca się w kuchni spiżarkę możemy zamienić na ciąg wysokich szafek, a same pomieszczenie kuchenne zamknąć ścianką działową, bądź drzwiami przesuwными. Dodatkowy, znajdujący się na prawo od wiatrołapu, pokój ,może być sypialnią, pokojem gościnnym, czy gabinetem. Część gospodarcz...

## Elewacje

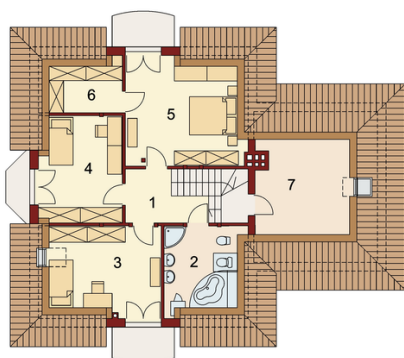


## Sytuacje



**Rzuty**

**Parter 82.88 m<sup>2</sup>**

<b>Wiatrołap</b>	4.61 m <sup>2</sup>
<b>Pom.gosp.</b>	5.41 m <sup>2</sup>
<b>Garaż</b>	20.03 m <sup>2</sup>
<b>Hall</b>	7.37 m <sup>2</sup>
<b>Kuchnia</b>	11.74 m <sup>2</sup>
<b>Spizarnia</b>	1.49 m <sup>2</sup>
<b>Jadalnia</b>	12.11 m <sup>2</sup>
<b>Salon</b>	25.16 m <sup>2</sup>
<b>Gabinet</b>	12.65 m <sup>2</sup>
<b>Garderoba</b>	3.34 m <sup>2</sup>
<b>Łazienka</b>	4.41 m <sup>2</sup>


**Poddasze 70.75 m<sup>2</sup>**

<b>Hall</b>	5.73 m <sup>2</sup>
<b>Łazienka</b>	6.49 m <sup>2</sup>
<b>Pokój</b>	12.67 m <sup>2</sup>
<b>Pokój</b>	13.29 m <sup>2</sup>
<b>Pokój</b>	15.84 m <sup>2</sup>
<b>Garderoba</b>	3.20 m <sup>2</sup>
<b>Strych</b>	13.53 m <sup>2</sup>