

## Podstawowe informacje



## Dane techniczne projektu

<b>Całkowita powierzchnia</b>	<b>96.93 m<sup>2</sup></b>
<b>Powierzchnia użytkowa</b>	<b>89.57 m<sup>2</sup></b>
<b>Powierzchnia zabudowy</b>	<b>147.64 m<sup>2</sup></b>
<b>Powierzchnia dachu</b>	<b>210 m<sup>2</sup></b>
<b>Kubatura</b>	<b>332.20 m<sup>3</sup></b>
<b>Wymiary budynku</b>	<b>15.70 x 10.40 m</b>
<b>Kąt nachylenia</b>	<b>30°</b>
<b>Wysokość budynku</b>	<b>6.71 m</b>
<b>Wymiary działki</b>	<b>22.70 x 18.40 m</b>



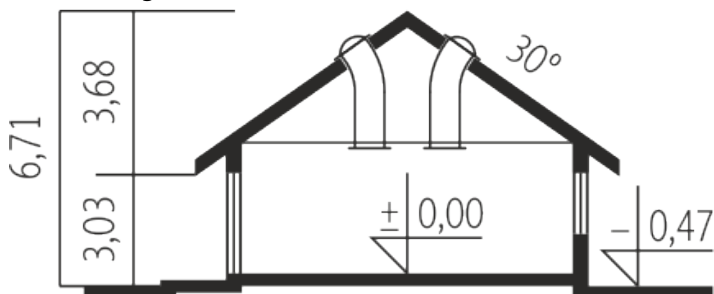
## Opis projektu

Anabela G1 to dom, który łączy aktualne trendy w architekturze ze sprawdzonymi rozwiązaniami funkcjonalnymi. Zgrabną bryłę budynku zdobi atrakcyjna kompozycja elewacji - elegancja szarości w duecie z naturalną urodą drewna od pierwszego wejrzenia czaruje swoim intrygującym urokiem. Dzięki zastosowaniu świetlików tunelowych do wnętrza swobodnie przenika naturalne światło, które opromienia przestrzeń jadalni swoim słonecznym ciepłem. W sercu domu usytuowano nastrojowy kominek, którego blask można podziwiać, aż z trzech pomieszczeń.

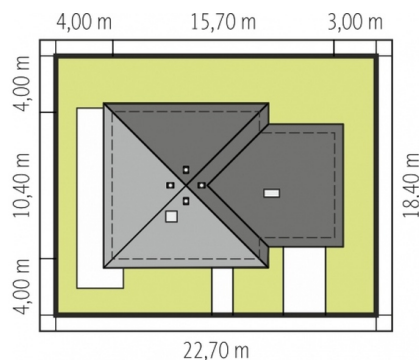
## Elewacje



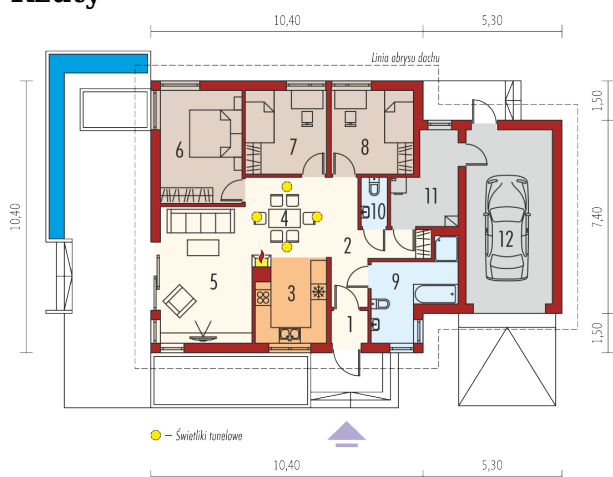
## Przekrój



## Sytuacje



Schemat uwzględnia minimalne odległości od budynku do granicy działki.  
Szczegóły w zakładce: Jak czytać projekt?

**Rzuty**

**Parter 96.93 m<sup>2</sup>**

<b>Wiatrołap</b>	2.03 m <sup>2</sup>
<b>Toaleta</b>	1.81 m <sup>2</sup>
<b>Kotłownia</b>	7.36 m <sup>2</sup>
<b>Garaż</b>	21.67 m <sup>2</sup>
<b>Hol</b>	8.92 m <sup>2</sup>
<b>Kuchnia</b>	8.38 m <sup>2</sup>
<b>Jadalnia</b>	9.16 m <sup>2</sup>
<b>Pokój dzienny</b>	17.89 m <sup>2</sup>
<b>Sypialnia</b>	13.26 m <sup>2</sup>
<b>Sypialnia</b>	9.75 m <sup>2</sup>
<b>Sypialnia</b>	9.87 m <sup>2</sup>
<b>Łazienka</b>	8.50 m <sup>2</sup>