

Podstawowe informacje



Dane techniczne projektu

Powierzchnia użytkowa	229.70 m ²
Powierzchnia zabudowy	179.50 m ²
Powierzchnia dachu	318 m ²
Kubatura	1 m ³
Wymiary budynku	16.09 x 12.58 m
Kąt nachylenia	45°
Wysokość budynku	9.45 m
Wymiary działki	24.09 x 20.58 m

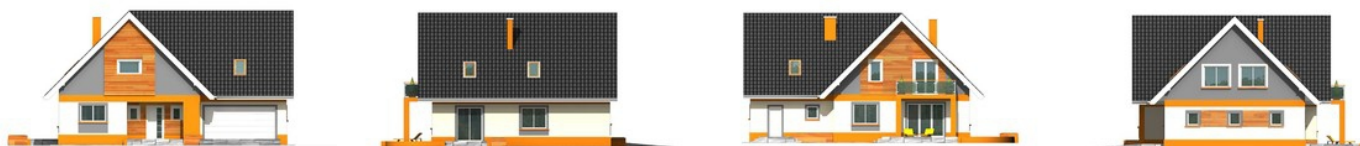


Opis projektu

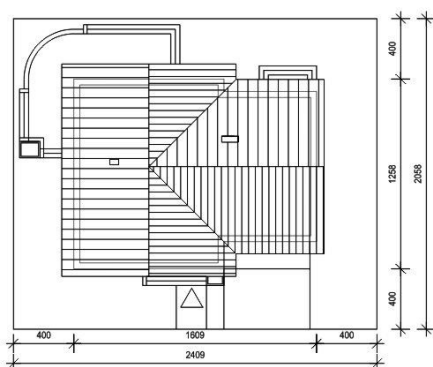
Bardzo wygodny, reprezentacyjny dom parterowy dom z użytkowym poddaszem i wbudowanym garażem dwustanowiskowym.

Na parterze znajduje się duży salon kominkowy, doświetlona oknami jadalnia, duża kuchnia, hall, gabinet, łazienka oraz kotłownia z dużym pomieszczeniem gospodarczym - zlokalizowane za garażem dwustanowiskowym. Na poddaszu znajdują się trzy bardzo duże i wygodne sypialnie, w tym dwie z własną garderobą, pokój fitness, duża łazienka oraz pomieszczeni pralni-suszarni. Wszystkie sypialnie i łazienka są dobrze doświetlone oknami w ścianach szczytowych,...

Elewacje



Sytuacje



Rzuty