

Podstawowe informacje



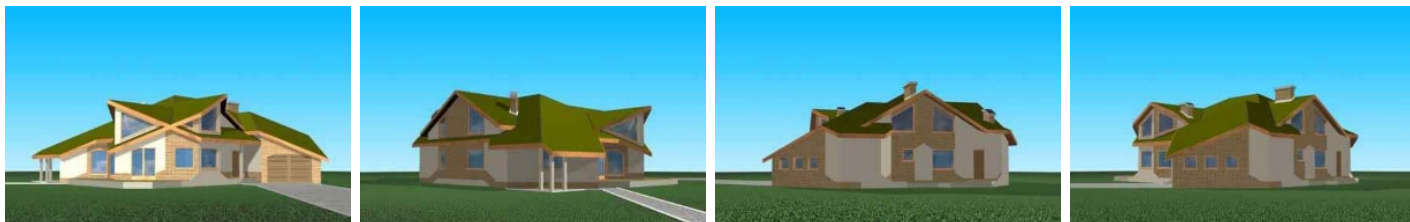
Dane techniczne projektu

Całkowita powierzchnia	433.91 m²
Powierzchnia użytkowa	349.52 m²
Powierzchnia zabudowy	250.02 m²
Kubatura	1 m³
Wymiary budynku	19.23 x 18.73 m
Kąt nachylenia	30°
Wymiary działki	26.31 x 25.23 m

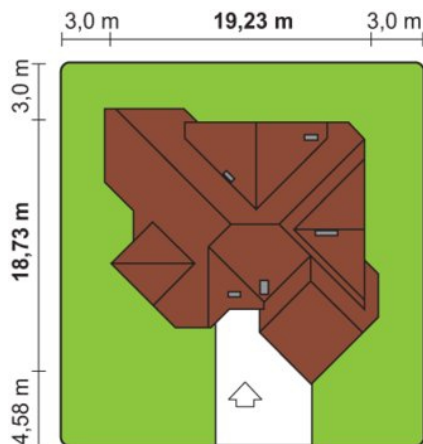
Opis projektu

Budynek mieszkalny, jednorodzinny, niepodpiwniczony, parterowy, z poddaszem użytkowym i garażem w obrysie bryły budynku. Na poddaszu zlokalizowano 3 sypialnie, każda z garderobą, dwie łazienki i bibliotekę oraz dodatkowy pokój. W przyziemiu oprócz zasadniczych funkcji zaprojektowano część sportowo-rekreacyjną.

Elewacje



Sytuacje



Rzuty
