

## Podstawowe informacje



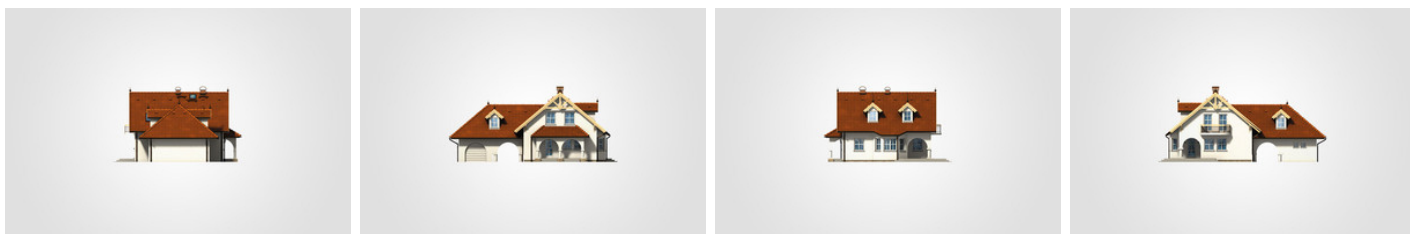
## Dane techniczne projektu

Całkowita powierzchnia	287.85 m <sup>2</sup>
Powierzchnia użytkowa	112.40 m <sup>2</sup>
Powierzchnia zabudowy	149.55 m <sup>2</sup>
Powierzchnia dachu	266.20 m <sup>2</sup>
Kubatura	845.45 m <sup>3</sup>
Wymiary budynku	17.03 x 11.67 m
Kąt nachylenia	40°
Wysokość budynku	8.10 m
Wymiary działki	24.03 x 19.67 m

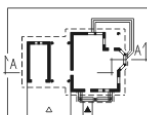
## Opis projektu

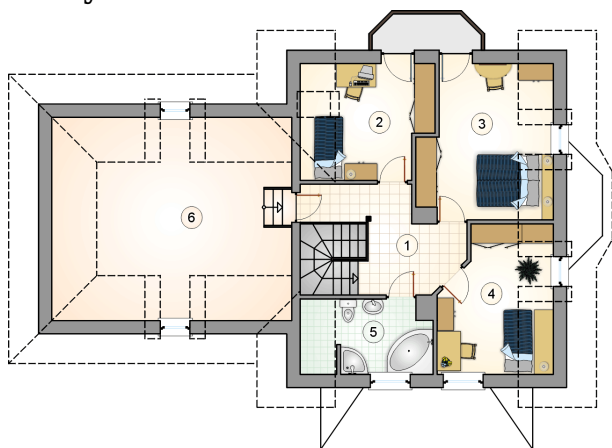
Dom z poddaszem użytkowym, parterowy, z garażem i wiatą, z lukarnami i dekoracyjnym ryzalitem

## Elewacje

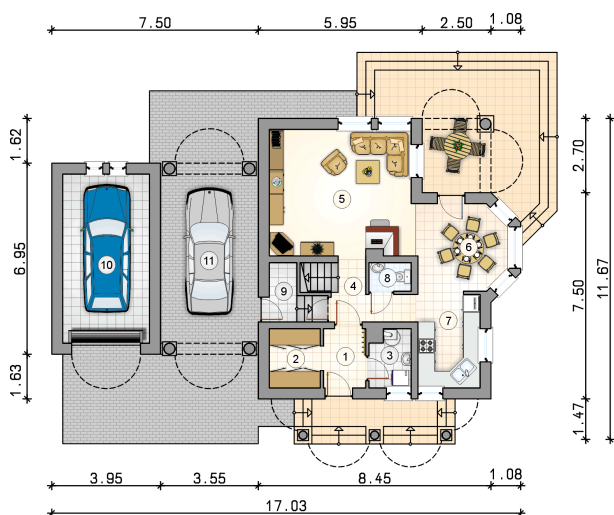


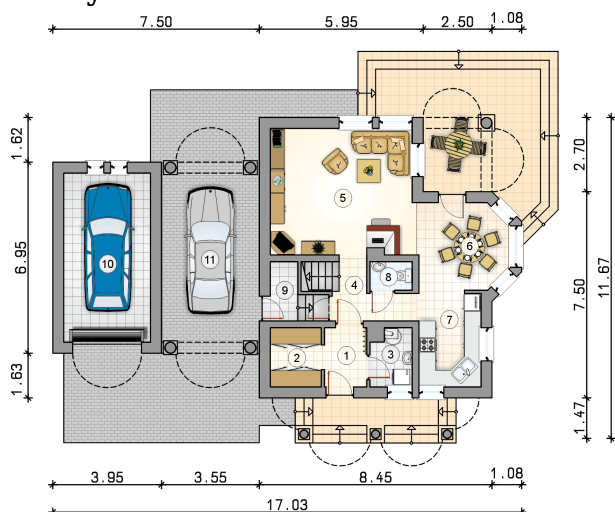
## Przekrój



**Rzuty**

**Parter 84.15 m<sup>2</sup>**

przedsionek	3.35 m <sup>2</sup>
garaż	19.35 m <sup>2</sup>
wiata garażowa	23.75 m <sup>2</sup>
garderoba	4.05 m <sup>2</sup>
kotłownia	3.00 m <sup>2</sup>
hall z komunikacją	4.45 m <sup>2</sup>
pokój dzienny	23.90 m <sup>2</sup>
jadalnia	10.20 m <sup>2</sup>
kuchnia	7.75 m <sup>2</sup>
w.c.	1.60 m <sup>2</sup>
pom. gospodarcze	2.10 m <sup>2</sup>



**Rzuty**

**Poddasze 75.75 m<sup>2</sup>**

hall z komunikacją	10.05 m <sup>2</sup>
pokój	10.20 m <sup>2</sup>
pokój	14.25 m <sup>2</sup>
pokój	10.85 m <sup>2</sup>
łazienka	6.65 m <sup>2</sup>
strych do adaptacji	23.75 m <sup>2</sup>

