

Podstawowe informacje



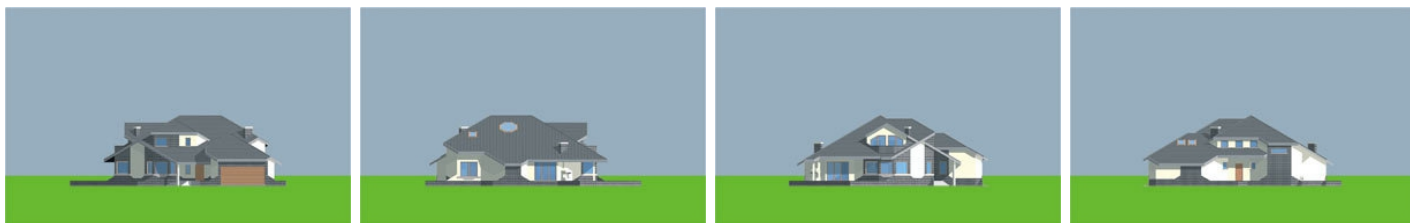
Dane techniczne projektu

Całkowita powierzchnia	398.66 m²
Powierzchnia użytkowa	330.54 m²
Powierzchnia zabudowy	268.80 m²
Kubatura	1 m³
Wymiary budynku	22 x 22.30 m
Kąt nachylenia	30°
Wymiary działki	29 x 30.30 m

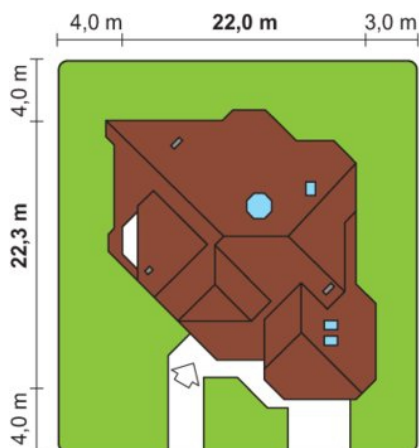
Opis projektu

Dom mieszkalny jednorodzinny, wolno stojący, parterowy, niepodpiwniczony, z poddaszem użytkowym i garażem w obrysie bryły budynku. Dach o spadku połąci 30°. Parter o charakterze ogólnorodzinnym, otwarty przestrzennie, z widokiem z antresoli na pokój dzienny. Otwarta klatka schodowa jest opisana na szklanym pionie doświetlonym od góry, który pełni rolę oranżerii z zielenią pielęgnowaną z każdego spocznika. Poddasze pełni funkcje zaplecza sypialnego z obsługującymi je pomieszczeniami.

Elewacje



Sytuacje



Rzuty