

Podstawowe informacje



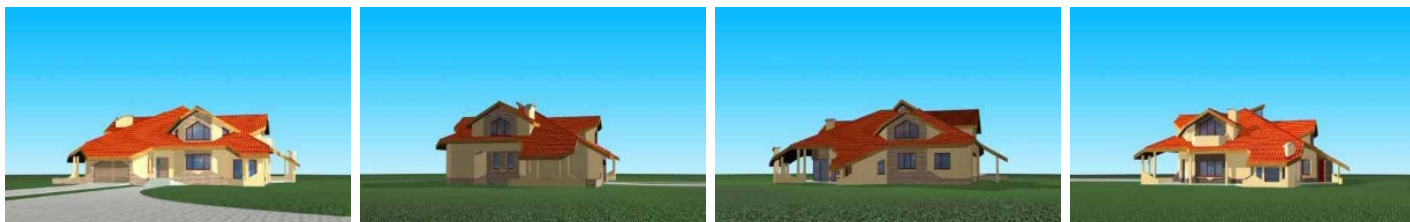
Dane techniczne projektu

Całkowita powierzchnia	291.10 m²
Powierzchnia użytkowa	312.38 m²
Wymiary budynku	17.39 x 18.08 m
Wymiary działki	24.49 x 25.08 m

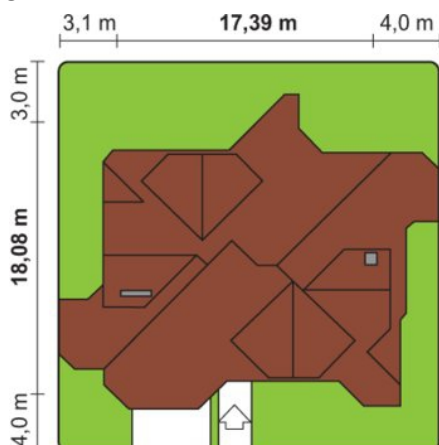
Opis projektu

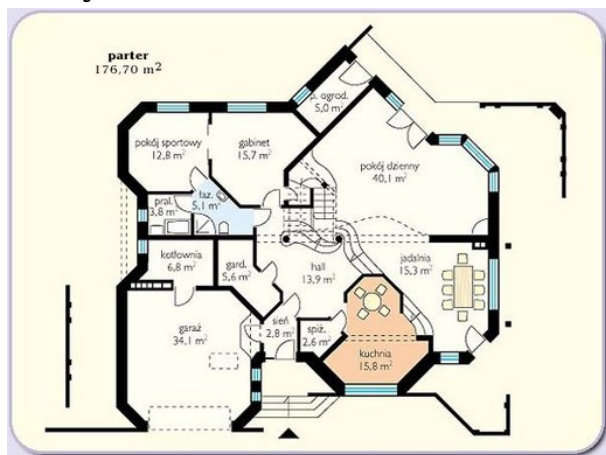
Budynek mieszkalny, jednorodzinny, parterowy, bez podpiwniczenia, z poddaszem użytkowym. Garaż znajduje się w obrysie bryły budynku. Na parterze zlokalizowano funkcje ogólnorodzinne, integracyjne. Poddasze użytkowe pełni funkcję zaplecza sypialnego. Kąt spadku 30°. Istnieje wersja z dodatkowymi zewnętrznymi garażami połączonymi wiatą z budynkiem mieszkalnym.

Elewacje

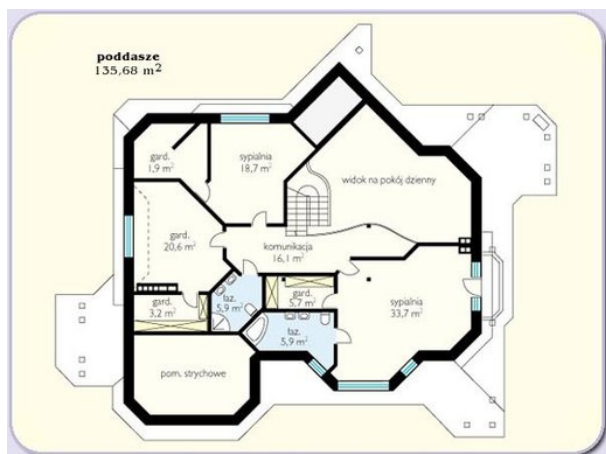


Sytuacje



Rzuty

Parter 179.40 m²

Wiatrołap	2.80 m ²
Salon	40.10 m ²
Jadalnia	15.30 m ²
Kuchnia	15.80 m ²
Spizarnia	2.60 m ²
Hol	13.90 m ²
Garaż	34.10 m ²
Garderoba	5.60 m ²
Kotłownia	6.80 m ²
Pralnia	3.80 m ²
Łazienka	5.10 m ²
Pokój rekreacyjny	12.80 m ²
Gabinet	15.70 m ²
Pom. gospodarcze	5.00 m ²


Poddasze 111.70 m²

Komunikacja	16.10 m ²
Garderoba	5.70 m ²
Łazienka	5.90 m ²
Łazienka	5.90 m ²
Garderoba	3.20 m ²
Garderoba	20.60 m ²
Garderoba	1.90 m ²
Sypialnia	18.70 m ²
Sypialnia	33.70 m ²