

Podstawowe informacje



Dane techniczne projektu

Całkowita powierzchnia	199 m²
Powierzchnia użytkowa	180.10 m²
Wymiary budynku	19 x 19.01 m
Kąt nachylenia	25°
Wymiary działki	25 x 28.01 m

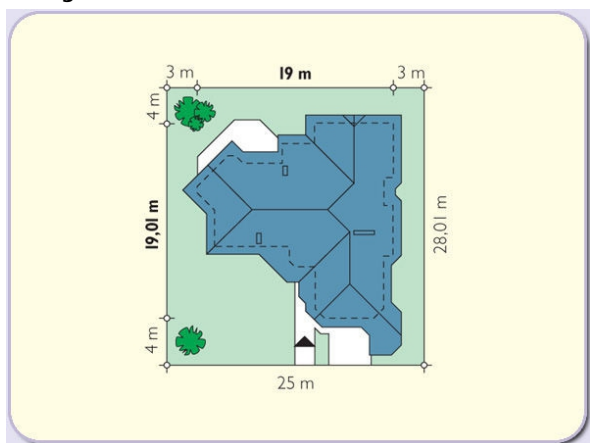
Opis projektu

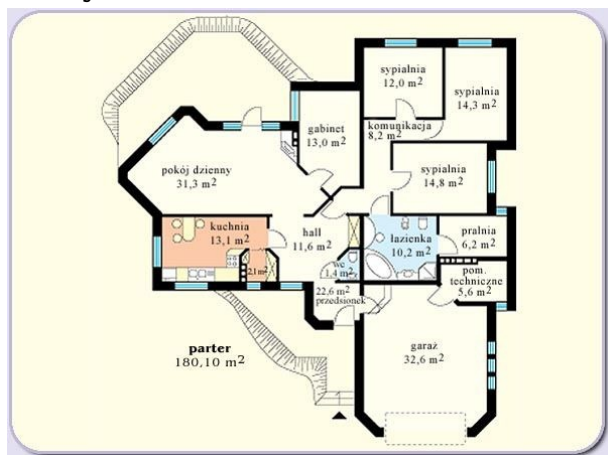
Dom parterowy, niepodpiwniczony, dla rodziny czteroosobowej, z wyraźnym podziałem na strefę „nocną” dla domowników oraz strefę dzienną. Dom posiada duży hall i garaż na dwa samochody.

Elewacje



Sytuacje



Rzuty

Parter 199 m²

Przedsiónek	22.60 m ²
Sypialnia	14.30 m ²
Sypialnia	14.80 m ²
Łazienka	10.20 m ²
Pralnia	6.20 m ²
Pom. techniczne	5.60 m ²
Garaż	32.60 m ²
Hol	11.60 m ²
wc	1.40 m ²
Kuchnia	13.10 m ²
Spizarnia	2.10 m ²
Pokój dzienny	31.30 m ²
Gabinet	13.00 m ²
Komunikacja	8.20 m ²
Sypialnia	12.00 m ²